

# RACCOLTA PUNTI 2020

LA COLLEZIONE  
CHE GUARDA  
AL FUTURO



DEDICATA AI SOCI  
COOP ALLEANZA 3.0

DAL 1° FEBBRAIO  
AL 31 DICEMBRE 2020

**coop**

Alleanza 3.0

# PARTECIPARE È SEMPLICE

**ACCUMULO PUNTI:****DAL 1° FEBBRAIO 2020 AL 31 DICEMBRE 2020****UTILIZZO PUNTI:****DAL 1° MARZO 2020 AL 31 GENNAIO 2021****AZZERAMENTO PUNTI:****1° FEBBRAIO 2021****PARTECIPARE È SEMPLICE**

Ti basta fare la spesa in uno dei negozi di Coop Alleanza 3.0 di Veneto, Lombardia, Friuli Venezia Giulia, Emilia Romagna, Marche, Abruzzo. Puoi ordinare online gran parte dei tuoi premi e riceverli a negozio oppure a casa.

Puoi raccogliere punti anche nei negozi di altre cooperative aderenti all'iniziativa come Nova Coop, Coop Lombardia, Coop Vicinato Lombardia, Coop Liguria, Unicoop Firenze, Unicoop Tirreno, Coop Unione Amiatina, Coop Centro Italia, Distribuzione Centro Sud, Distribuzione Roma, Distribuzione Lazio Umbria, MMC Mini Market Coop.

Puoi trasferire i punti da una Carta Socio a un'altra, rivolgendoti al Punto Soci - Punto Servizi. Il trasferimento deve essere richiesto personalmente dal socio donatore, oppure dal socio ricevente presentando la Carta Socio e un documento di riconoscimento del socio donatore.



**Se trovi questa icona vicina a un premio, significa che il prodotto può essere prenotato e ritirato solo a negozio e non online.**

# RACCOGLI I PUNTI

**La tua spesa vale punti!**

**1€ di spesa in negozio, su [cooponline.it](https://cooponline.it)  
o [easycoop.com](https://easycoop.com)\*=1 punto**

\* I punti vengono accreditati dopo una settimana dall'acquisto.



Più leggi, più punti raccogli!  
Raccogli i tuoi punti anche con l'acquisto di libri in tutti i  
corner dei punti vendita Coop.

Non consentono di raccogliere punti: latte infanzia tipo 1 (non promozionabile per legge), farmaci (anche omeopatici e veterinari), riviste, libri di testo, quotidiani, pagamento utenze e relative commissioni, carte regalo Coop, Gift card e Gift box, biglietti Ticketone e Vivaticket, pagamento visite ed esami specialistici, consegna a domicilio, riparazioni e spese post acquisto, contributi versati per i collezionamenti in corso, pagamento a punto vendita di prodotti acquistati su Coop Online, pagamento di servizi effettuati da terzi, prodotti assicurativi, shopper (borse e busta della spesa di ogni tipo, anche le riutilizzabili) e tutti i prodotti che la vigente normativa prevede non possano essere oggetto di manifestazioni a premio.

# I NOSTRI PARTNER

## CARBURANTI

FAI IL PIENO DI PUNTI

Nei distributori Enercoop e Vega trovi sempre quello che fa per te. Non mancano convenienza, cortesia e comodità. Ogni rifornimento è una pioggia di punti per te!

OGNI **2 LITRI** (benzina, diesel, gpl)  
O **2 KG** (metano)  
DI RIFORNIMENTO : **1 PUNTO**

enercoop



I punti saranno visibili nei 3 gg seguenti dalla data del rifornimento.

L'elenco delle stazioni di servizio sarà disponibile sul sito [all.coop/carburanti](http://all.coop/carburanti)

## PIÙ PUNTI CON LINEAR

LINEAR, L'ASSICURAZIONE ONLINE DEL GRUPPO UNIPOL È LA COMPAGNIA CON CUI PUOI RISPARMIARE SULLA RC AUTO

Chiedi un preventivo gratuito e non impegnativo per la tua RC Auto a LINEAR, l'assicurazione online del Gruppo Unipol. La Compagnia dal 2008 ha già regalato ai Soci Coop oltre 400 milioni di punti. Scopri i vantaggi che Linear ti riserva, vai su [www.linear.it/coop](http://www.linear.it/coop).

I punti saranno riconosciuti per le stipule di tutti i contratti di nuova emissione per autovettura o per motociclo ad uso privato, fino ad un massimo di 5 nuove polizze emesse per anno solare, purché il contraente sia titolare di una tessera Socio Coop valida o faccia parte del suo nucleo familiare.

### NUOVI CONTRATTI

autovettura ad uso privato : **2.000** PUNTI  
motociclo ad uso privato : **600** PUNTI

### RINNOVI CONTRATTUALI

autovettura ad uso privato : **600** PUNTI  
motociclo ad uso privato : **300** PUNTI

I punti Coop saranno riconosciuti a tutti i Soci che comunicheranno il proprio numero di tessera al momento della richiesta del preventivo, sono esclusi dall'applicazione della promozione i Contratti di Soci Coop che hanno già usufruito di altre convenzioni o intermediari da siti/soggetti economici che fanno comparazione assicurativa: in caso contrario non sarà possibile ottenere l'accredito dei punti. **Iniziativa valida fino al 31/12/2020** e non cumulabile con altre promozioni. Prima della sottoscrizione leggi il regolamento completo su [www.linear.it/coop](http://www.linear.it/coop)

Se hai già una polizza Linear, puoi rinnovarla pagando direttamente alle casse Coop abilitate!



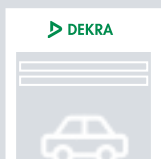
#LibertàInclusa



# DEKRA E COOP

## PREMIANO LA TUA SICUREZZA E LA TUA FEDELTA'

Leader mondiale nelle revisioni veicoli, DEKRA garantisce dal 1925 i più alti standard di sicurezza stradale. Se effettui la revisione presso un centro autorizzato DEKRA e richiedi il Certificato Originale di revisione, grazie alla collaborazione con Coop ottieni subito in regalo **100 punti sulla tua tessera Socio Coop**, che verranno accreditati automaticamente dalla tua cooperativa di appartenenza. Al termine della revisione, indipendentemente dall'esito, presenta la tessera Socio Coop e ti verrà rilasciata una ricevuta dell'avvenuta registrazione della revisione con il codice della tua tessera.



EFFETTUA LA REVISIONE PRESSO UN **CENTRO AUTORIZZATO DEKRA**



PRESENTA LA TUA TESSERA COOP E RICHIEDI IL **CERTIFICATO ORIGINALE DI REVISIONE**



SUBITO PER TE IN REGALO **100 PUNTI SOCIO COOP**

## REVISIONE AUTO CON DEKRA ... 100 PUNTI

La promozione è valida fino al **31/12/2020** presso i centri DEKRA e le Cooperative aderenti all'iniziativa, ed è riservata anche ai tuoi familiari di primo grado. Cerca il centro più vicino e prenota ora la revisione su [www.dekrarevisioni.it](http://www.dekrarevisioni.it)



## BRICO IO PUNTI FAI DA TE

All'interno dei negozi Brico io, una delle principali catene italiane dedicate al fai da te, puoi trovare un ampio assortimento di articoli nei reparti di ferramenta, utensileria elettrica e manuale, mobili e accessori per la casa, vernici, legno, edilizia, elettricità e illuminazione, giardinaggio. Oltre a raccogliere punti aggiuntivi, tutti i mercoledì i Soci Coop avranno diritto a uno sconto del 10% (vedi regolamento completo a negozio).



## OGNI 2€ DI SPESA ... 1 PUNTO

**Punti vendita in cui raccogli punti e hai diritto allo sconto 10% il mercoledì:**

Chioggia (Ve), Colle Umberto (Tv), Fontaniva (Pd), Giacciano Con Baruchella (Ro) - (Badia Polesine), Monselice (Pd), Montecchio Maggiore (Vi), Portogruaro (Ve), Rubano (Pd), S. Pietro Di Legnago (Vr), Soave (Vr), Suzzara (Mn), Parma, Mirandola (Mo), Modena, Calderara di Reno (Bo), Cento (Fe), Comacchio (Fe), Faenza (Ra), Forlì, Lugo (Ra), Riccione (Rn), Civitanova M. (Mc), Fossombrone (Pu), Grottammare (Ap), Jesi (An), Montelupone (Mc), Osimo (An), Pollenza (Mc), Porto d'Ascoli - San Benedetto Del Tronto (Ap), Porto San Giorgio (Fm), Montesilvano (Pe), Teramo, Foggia, Matera.



[www.bricio.it](http://www.bricio.it)

# I NOSTRI PARTNER

## ACCENDI LUCE & GAS

TI OFFRE TUTTA L'ENERGIA  
CHE TI SERVE



Accendi luce & gas Coop è un fornitore di energia italiano che esiste per permettere ai soci di scegliere offerte su misura e soprattutto al giusto prezzo.

Chiarezza e semplicità, sinonimi di Accendi, sono ciò di cui c'è più bisogno: offerte senza ombre e voci nascoste, bollette leggibili, risposte comprensibili. E noi siamo sempre disposti a fornirtele, in qualunque modo sceglierai di entrare in contatto con noi. Puoi chiamarci al numero verde 800208468, puoi fare tutto online sul sito [accendilucegas.it](http://accendilucegas.it) nella massima sicurezza o puoi incontrarci di persona in uno degli oltre 250 punti vendita Coop Alleanza 3.0, dove siamo presenti con i nostri consulenti energetici.

Per te socio coop sono riservati tanti vantaggi in più: accumuli fino ad un massimo di 2500 punti ed usufruisci di tante convenzioni, consultale sul sito o chiedile ai nostri consulenti. Ti aspettiamo.

**OGNI 6 MESI DALLA DATA  
DI ATTIVAZIONE DEL CONTRATTO  
PER I PRIMI 24 MESI  
DELL'ATTIVAZIONE**

CONTRATTO LUCE+GAS **500 PUNTI**  
CONTRATTO LUCE O GAS **250 PUNTI**

**OGNI 6 MESI DALLA DATA DI  
ATTIVAZIONE DEL CONTRATTO  
SE SCEGLI LA BOLLETTA ONLINE  
PER UN MASSIMO DI 12 MESI**

CONTRATTO LUCE+GAS **250 PUNTI**  
CONTRATTO LUCE O GAS **125 PUNTI**

Chiama il numero verde Pronto Energia Coop all'800-208468 o vai sul sito [accendilucegas.it](http://accendilucegas.it) per avere maggiori informazioni o sottoscrivere un contratto.

Il primo accredito di punti viene effettuato dopo 6 mesi dall'attivazione della fornitura.

## ASSICURATI CON **assicurarsi** **coop**

Una buona polizza permette di affrontare le incertezze della vita ed è uno degli obiettivi principali di chi opera in campo assicurativo. Coop Alleanza 3.0 ha messo a punto un programma di incentivazione per i soci che sottoscrivono polizze di assicurazione, utili a garantire la protezione delle persone, dei loro beni più importanti e degli amici animali. In collaborazione con la società controllata Assinova e le Assicoop, agenti generali della Compagnia UnipolSai per l'Emilia Romagna, la cooperativa riserva ai soci e ai loro famigliari tariffe scontate e i punti della raccolta 2020. Le polizze che danno diritto ai punti sono quelle che riguardano l'abitazione, gli infortuni, la vita delle persone (sia in caso di morte prematura che di perdita della autosufficienza) e degli animali di casa.

### **NUOVE POLIZZE 1€ DI SPESA : 2 PUNTI**

a partire da un minimo di 150 € e per nuove polizze (es. polizza da 160 € = 320 punti)

Nel caso in cui il socio sottoscriva più di un contratto, i punti verranno calcolati sul valore della somma dei premi sottoscritti. I punti saranno erogati al momento della stipula del nuovo contratto, presentando la carta Socio Coop e verranno accreditati entro 15 giorni.

Rivolgiti alle agenzie Assicoop<sup>(\*\*\*)</sup> del territorio o al personale autorizzato di Assinova<sup>(\*)</sup> presso gli uffici dedicati ASSICURARSI COOP dei seguenti negozi: Grandemilia, Portali, Il Castello, Le Mura, Della Mirandola, Il Borgogioioso, Modena Cialdini, Vignola, Castelfranco Emilia, Ariosto, Baragalla, Eurosia, Centro Torri, Gotico, Iper Borgo, Iper Lame, CentroNova, S. Ruffillo, Esp Ravenna, Iper Miralfiore Pesaro, Iper Malatesta, Iper Suzzara, Iper Favorita.

(\*) Personale di Assinova s.r.l. iscritto al RUI (Registro Unico Intermediari Assicurativi e Riassicurativi di cui all'art.109 del decreto legislativo 7/9/2005 n. 209).

(\*\*) Nelle provincie di Modena, Ferrara, Bologna, Reggio Emilia, Parma, Piacenza, Forlì-Cesena, Ravenna e Rimini.

Prima della sottoscrizione leggere il Fascicolo Informativo da richiedere in Agenzia o sul sito [www.unipolsai.it](http://www.unipolsai.it)

**ASSICOOP** **UnipolSai**  
ASSICURAZIONI

## ECOATTIVI VIVI GREEN!



**achabgroup**  
IDEE E PROGETTI PER LA SOSTENIBILITÀ

EcoAttivi è una community che ti propone azioni, quiz, test, missioni in campo ambientale per mettere alla prova i tuoi stili di vita, migliorare le tue abitudini e maturare punti. L'app e il suo utilizzo è completamente gratuito. Scarica l'app dagli store o visita [www.ecoattivi.it/coop](http://www.ecoattivi.it/coop) e scopri tutte le opportunità.

Dal 1° Febbraio al 31 dicembre 2020, se sei socio di Coop Alleanza 3.0 puoi convertire i tuoi punti in Punti Coop:

**OGNI 5 ECOPUNTI** : **1 PUNTO COOP** PER UN MASSIMO DI **80 PUNTI COOP**  
A SETTIMANA

**METTITI IN GIOCO**



RICICLO



MOBILITÀ  
SOSTENIBILE



QUIZ



LETTURA



SPIDE



INVITA  
UN AMICO

Puoi attivare la conversione  
tramite l'app Ecoattivi.

## AGENZIA VIAGGI DEL GRUPPO ROBINTUR UN VIAGGIO, TANTI PUNTI!



Per le tue vacanze rivolgiti nelle agenzie del Gruppo Robintur che aderiscono all'iniziativa: puoi raccogliere tantissimi punti!

È sufficiente presentare la tua Carta Socio Coop al momento della prenotazione del viaggio.

**OGNI 5€ DI SPESA PER VIAGGI**  
**PRENOTATI IN AGENZIA** : **1 PUNTO**

Promozione valida su tutti i viaggi sottoscritti entro il **31/12/2020**.

Sono esclusi i servizi di agenzia emessi o resi singolarmente, biglietteria aerea e marittima, ferroviaria e pullman, noleggio auto e pullman, prenotazioni alberghiere, ecc.

I punti verranno accreditati entro 15 gg dalla data di prenotazione.

[www.robintur.it](http://www.robintur.it)



# UNA SCELTA CONSAPEVOLE

Cari soci,  
ecco la nuova raccolta punti 2020.

Quest'anno abbiamo deciso di premiare la spesa con una importante novità: **l'attenzione all'ambiente**.

La **maggior parte dei prodotti** proposti in questo catalogo è infatti contrassegnata dal **bollino verde ecofriendly**, simbolo che identifica prodotti ecologici o che favoriscono comportamenti sostenibili.

Accanto al design, all'innovazione, all'originalità, inseriamo così, tra i prodotti che avrete a disposizione, anche il **valore della sostenibilità**.

Perché siamo convinti che è proprio dalle piccole cose quotidiane che possiamo iniziare a **migliorare l'ambiente** che ci circonda.

Una buona spesa può cambiare il mondo.





# COME RICHIEDERE I PREMI

- Accedi al sito di Coop Alleanza 3.0.
- Effettua l'accesso con le tue credenziali o registra un nuovo account.
- Dal menu **FARE LA SPESA** accedi alla sezione Raccolta punti e, da qui, al catalogo interattivo.
- Guarda tutti i premi della raccolta e scegli il tuo preferito, nella scheda di dettaglio del premio troverai tutte le opzioni: potrai scegliere se utilizzare i punti o i punti più un contributo.
- Una volta scelta la tua opzione in base ai punti disponibili, clicca sul bottone **RICHIEDI PREMIO** e verrai indirizzato sul sito di Coop Online, dove potrai accedere con una registrazione semplificata.
- Su Coop Online potrai scegliere se ritirare il premio in negozio oppure, laddove previsto, richiedere il servizio di spedizione a casa tua.
- Se scegli l'opzione con contributo in denaro, potrai effettuare la transazione facilmente, con i più comuni metodi di pagamento online (paypal, carte di credito) oppure con il servizio "Prendi e Paga" e saldare direttamente in negozio.
- Al completamento dell'operazione riceverai un'email di conferma con il riepilogo dei dati dell'ordine.



Finalmente è ora di scoprire i premi, che andranno ordinati online oppure, se troverai l'icona a lato, dovranno essere **prenotati e ritirati presso il punto vendita.**

# EMOZIONE QUOTIDIANA



## COLAZIONE PER DUE

Preparare una buona colazione, sana, gustosa ed energetica, è il modo più bello per prenderti cura di te e della tua famiglia: un buon caffè, una tazza di the caldo, una fetta di pane con burro e marmellata, o quello che più ti piace!

10



## UN MOMENTO SOLO PER ME

Prendersi del tempo per se stessi è fondamentale per ritrovare l'armonia. Basta poco per regalarsi qualche momento di relax: una coccola per la mente e per il corpo, perché la persona più importante sei tu!

14



## VITA IN UFFICIO

Al lavoro si trascorre la maggior parte della giornata: l'ufficio diventa un po' la nostra seconda casa! La cosa migliore, dunque, è cercare di rendere il più piacevole e produttivo il tempo che trascorriamo al lavoro.

20



## FITNESS POMERIDIANO

Fai il pieno di energia con una buona dose di... FITNESS! Fare attività fisica è il modo migliore per scaricare la tensione accumulata durante la giornata e godersi la serata con il pieno di carica positiva.

23



## APERITIVO TRA RAGAZZE

Non c'è niente di meglio che trascorrere qualche ora in compagnia delle amiche, sorseggiando un buon cocktail e assaggiando qualche stuzzichino. L'aperitivo è il momento migliore per rilassarsi, dimenticare lo stress e pensare solo a ridere e divertirsi.

27



## CHEF ALL'OPERA

Affettare, tritare, impastare, mescolare, spadellare, bollire... quanta cura e quanta poesia c'è dietro una cena preparata con amore? Il momento di mettersi a tavola può essere l'occasione per condividere e sperimentare!

30



## CENA ROMANTICA

Una mise-en-place preparata con cura può diventare un modo per coccolare e stupire i nostri ospiti. Che sia un pasto consumato in famiglia o un'occasione per aprire le porte di casa agli amici, scegli abbinamenti colorati e originali per avere una tavola da 10 e lode!

38



## RELAX SERALE

Quando cala la sera e la luce si fa soffusa, arriva il momento in cui ci godiamo il nostro libro sul divano, accoccolati in un plaid caldo e morbido, sorseggiando una tisana e preparandoci ai sogni, dedicando il nostro tempo migliore ai nostri figli, nell'attesa che arrivi un nuovo entusiasmante giorno da scoprire.

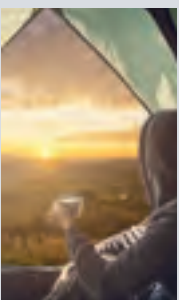
43



## RIPOSO DA RE

Dormire bene, sembra scontato dirlo, è una condizione essenziale per la qualità della vita. Un buon sonno è la migliore fonte di bellezza, salute e benessere.

48

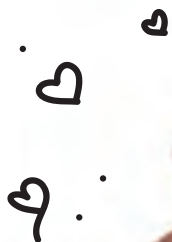


## HOTEL A 5 STELLE

Non importa quanto lontano vuoi andare: weekend significa non solo relax, ma anche scoprire, curiosare, viaggiare, per vivere ogni volta tante piccole grandi avventure con le persone che ami.

52

# COLAZIONE PER DUE



# Disney

## LINEA MICKEY & MINNIE LOVE SWEET LOVE

Questa coloratissima collezione disegnata da EGAN, presenta i personaggi più indimenticabili del mondo DISNEY, interpretati con ironica leggerezza e rivisitati in chiave vivace e spiritosa, per una colazione all'insegna dell'allegria e del buonumore. Realizzata in porcellana di alta qualità.



### SET 2 TOVAGLIETTE

- Set 2 tovagliette blu per una colazione pratica e allegra
- Polipropilene
- Dimensioni: 45 x 30 cm
- Lavaggio a mano
- Made in Italy

**800 punti** oppure  
**500 punti + 1,90€**

### MUG

Pratica tazza Mug impilabile, perfetta per assaporare le tue bevande calde preferite: caffè, infusi e tisane, cioccolata, the. Per i tuoi attimi di relax.

- Porcellana
- Capacità: ml 350
- Dimensioni: ø 8 x h10 cm
- Lavabile in lavastoviglie

**800 punti** oppure  
**500 punti + 1,90€**



### ZUCCHIERIERA

...l'articolo giusto per un momento di dolcezza.

- Porcellana
- Capacità: ml 250
- Dimensioni: ø 9 x h 6,5 cm
- Lavabile in lavastoviglie

**1.200 punti** oppure  
**750 punti + 2,90€**



### SET 2 TAZZINE CAFFÈ

Simpatica combinazione di due tazzine impilabili, per un tête-à-tête romantico e colorato.

- Porcellana
- Capacità: ml 80
- Dimensioni: ø 6 x h5,5 cm
- Lavabile in lavastoviglie

**1.200 punti** oppure  
**700 punti + 2,90€**

# EGAN

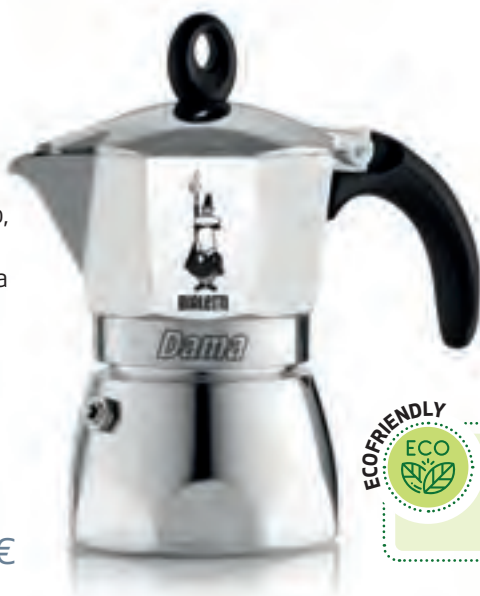


### MOKA DAMA 3 TAZZE

Una moka dalle forme eleganti e sinuose interamente in alluminio, con manico anti/scottatura in silicone soft touch che ne facilita la presa.

- Materiale pomolo: nylon
- Valvola di sicurezza easy-clean
- Capacità: 3 tazze
- Made in Italy

**3.650 punti** oppure  
**2.000 punti + 9,90€**



La lega in alluminio di cui è costituita è riciclata e riciclabile.



### FRUSTA MONTALATTE

Uno strumento semplice per ottenere una soffice crema di latte e regalarsi una dolce colazione.

- Semplice regolazione dei livelli di velocità
- Corpo in acciaio inossidabile 18/10
- Batterie incluse

**2.150 punti** oppure  
**1.200 punti + 5,90€**



### BARATTOLI "PUMP & FRESH"

La pompetta incorporata sul coperchio elimina l'aria. La chiusura ermetica imprigiona all'interno la freschezza, allungando la vita agli alimenti e combattendo così gli sprechi. Ottimi salvaspazio, conservano gli alimenti secchi o umidi, possono essere messi in frigo o freezer, andare in microonde, essere lavati in lavastoviglie (senza coperchio). Resistenti agli urti, sono perfetti per l'uso quotidiano o per una conservazione a lungo termine.



### BARATTOLO 0,5L

- Dimensioni: 10,5 x 10,5 x 11 cm
- Include pompa per rimuovere l'aria

**1.600 punti** oppure  
**900 punti + 3,90€**



### BARATTOLO 1L

- Dimensioni: 10,5x10,5x18 cm
- Include pompa per rimuovere l'aria

**1.800 punti** oppure  
**1.000 punti + 4,90€**





### ZWILLING ENFINIGY® PERSONAL BLENDER

- Doppia lama con dentellatura Piranha realizzata nello speciale acciaio formulato nei laboratori Zwilling e temprata a freddo
- 2 funzioni: Smoothie, Pulse
- Comandi con illuminazione LED
- Caraffa graduata in Tritan da 550 ml senza Bisfenolo A (BPA free), consigliato lavaggio a mano
- Motore silenzioso ad alta prestazione, velocità della lama costante, spegnimento di sicurezza automatico
- Avvolgicavo integrato



ZWILLING

**10.700 punti** oppure  
**5.900 punti + 28,90€**



### ZWILLING ENFINIGY® TOSTAPANE

- Corpo in acciaio inossidabile
- 2 Vani per tostare 2 fette di pane contemporaneamente
- Espulsione automatica
- Leva di sollevamento manuale per rimozione toast facilitata
- 7 Livelli di doratura
- 4 unità di riscaldamento per una doratura uniforme
- Comandi con illuminazione LED
- Cassetto raccoglibriciole estraibile
- Centatura automatica della fetta
- Spegnimento di sicurezza in caso di inceppamento

**9.450 punti** oppure  
**5.450 punti + 23,90€**



### ZWILLING ENFINIGY® BOLLITORE

- Base girevole a 360 gradi, avvolgicavo integrato
- Doppia parete, corpo termoisolato, rapido raggiungimento dell'ebollizione, ottima conservazione del calore
- Contenitore interno a parete continua e coperchio interno in acciaio inossidabile
- Elemento riscaldante nascosto, resistenza piatta
- Filtro anticalcare a micro-trama
- Pulsante ON / OFF con luce LED
- Spegnimento automatico al raggiungimento dell'ebollizione e al sollevamento e sistema di sicurezza in caso di surriscaldamento e in assenza di liquidi



**8.250 punti** oppure  
**4.800 punti + 20,90€**

UN  
MOMENTO  
**SOLO PER  
ME**





# COVERI WORLD



Questa linea di spugne è prodotta in Italia ed è lavorata con trame in filato riciclato.

## SET 2 ASCIUGAMANI

- Asciugamano viso 50 x 100 cm, asciugamano ospite 35 x 50 cm
- Grammi 440 al m<sup>2</sup>
- Esclusivo inserto jacquard COVERI WORLD



**1.400** punti oppure  
**750** punti + **3,90€**



## TELO

- Dimensioni: 75 x 150 cm
- Grammi 440 al m<sup>2</sup>
- Esclusivo inserto jacquard COVERI WORLD

**2.100** punti oppure  
**1.100** punti + **5,90€**



## ACCAPPATOIO CON CAPPUCCIO

- Taglia unica L/XL
- Esclusivo inserto jacquard COVERI WORLD sulle tasche

**4.750** punti oppure  
**2.600** punti + **12,90€**



## TAPPETINO BAGNO

- Dimensioni: 50 x 80 cm
- Grammi 820 al m<sup>2</sup> lavorato con filato ritorto
- Esclusivo inserto jacquard cesellato COVERI WORLD

**1.300** punti oppure  
**650** punti + **3,90€**





**iPLEX**  
DESIGN PRET-A-PORTER

### TAVOLINO "ACCANTO"

- ACCANTO è un versatile tavolinetto trasparente che può essere usato come comodino, tavolino da caffè, portasciugamani e prodotti di bellezza: sempre ACCANTO a te
- ACCANTO è in plexiglass da polimero vergine 100%, tagliato al laser e piegato ad alte temperature. Realizzato in Italia con materiali italiani.
- Formato 32 x 29 x 45 cm
- È adatto sia in casa che outdoor

**7.600 punti + 33,90€**



Il plexiglass da polimero 100% vergine è ECOLOGICO, con impatto zero e certificazione ISO14001, e RICICLATO. L'organicità del vetro acrilico consente di raggiungere un sistema economico finalizzato al riutilizzo dei materiali in successivi cicli produttivi, riducendo al massimo gli sprechi. Il materiale è 100% riciclabile, atossico, ipoallergenico, inodore e antibatterico. 15 volte più resistente del vetro, ha una trasparenza di oltre il 90% della luce e non presenta distorsioni ottiche; ha inoltre una resistenza ai raggi UV ed una capacità di isolamento termico, acustico ed elettrico nettamente superiore a quella di qualsiasi altro materiale.



**SENSATION**  
*The Art of Beauty*



### PESAPERSONE ELETTRONICA RICARICABILE MANUALMENTE

- SMART BODY SCALE è l'innovativa bilancia pesapersona che funziona senza pile: si ricarica semplicemente premendo il pulsante
- Design elegante con pedana di appoggio in vetro trasparente rinforzato e lettura facile grazie al largo display digitale
- Precisa. Ha una tolleranza di soli cento grammi e offre la possibilità di selezionare tra Kg e lb
- Peso massimo consentito: fino a 180 kg.
- Dimensioni l30,4 x h4,7 x p30,4 cm



Si ricarica semplicemente premendo con il piede sull'apposito pulsante. Non servono le batterie.

**3.450 punti** oppure

**1.800 punti + 9,90€**

**BELLISSIMA**  
ITALIA

### APPARECCHIO TRATTAMENTO PELLE

- 5 Testine: normal, sensitive, attivazione (in morbido lattice), peeling, micromassaggio (con morbide micro-dita)
- Water-resistant
- Interruttore On/off
- Beauty Bag
- Alimentazione batteria 2AA inclusa

**4.000** punti oppure  
**2.150** punti **+10,90€**



BY  
**IMETEC**

### GROOMING KIT

- Lame in acciaio inossidabile ad alta resistenza
- 11 regolazioni di taglio da 1 a 12 mm, con precisione di 1 mm
- Funziona sia collegato alla rete elettrica sia con batteria
- Base di supporto: per avere il prodotto sempre pronto con il tuo accessorio abituale
- Autonomia di 60 minuti
- Multivoltaggio
- Lame facilmente lavabili
- Kit manutenzione e pulizia

**4.250** punti oppure  
**2.450** punti **+ 10,90€**



**IMETEC**

### ASCIUGACAPELLI

- Convogliatore e diffusore professionale
- 8 diverse impostazioni di aria e temperatura
- Filtro removibile

**3.500** punti oppure  
**2.000** punti **+ 8,90€**



Eco Technology: 100% prestazioni -33% di consumo energetico\*.



\*Confronto di potenza nell'unità di tempo con il modello Imetec K6 2300.



### SPECCHIO CUORE CON LED

- Specchio da tavolo orientabile e dotato di una comoda base portagioie, in ABS
- Un elemento pratico e gradevole nelle linee, dotato di luce al led lungo tutta la cornice del cuore
- Dimensioni: 19,5 x 19,5 x h30 cm, base Ø18 cm

**1.950 punti** oppure

**1.100 punti + 4,90€**



### PORTA GIOIE POLTRONA

- Colori tenui, linee morbide: caratteristiche che rendono il Porta gioie Poltrona, in velluto, un oggetto dai contenuti raffinati. Dotato di specchietto interno e di un porta anelli in rilievo, il porta gioie si confermerà la scelta più esclusiva per contenere i tuoi oggetti più preziosi con originalità e buon gusto
- Dimensioni: 16 x 12 x h18 cm

**2.250 punti** oppure

**1.250 punti + 5,90€**



### DALLA PARTE DELL'AMBIENTE

Utensili e oggetti d'arredamento per la casa realizzati interamente in Italia in legno conforme alla normativa europea in materia di tutela delle aree boschive, con continuo rimboscamento delle stesse. Imballaggi in materiale riciclato e uso di vernici non pericolose o dannose. Arredamenti Italia è inoltre un'azienda green, con impianti fotovoltaici montati sulle coperture dello stabilimento e riscaldamento dei locali ottenuto dallo scarto derivante dalla lavorazione del legno.

**ARREDAMENTI  
ITALIA**  
IL CUORE DEL LEGNO

### INDOSSATORE ANTIMO

- Composto da una gruccia porta abiti, tre aste porta pantaloni e una comoda ciotola porta oggetti, con questo indossatore troverete i vostri capi sempre pronti per essere indossati
- Base e struttura in faggio massiccio, ruote piroettanti in gomma anti traccia per muoverlo e spostarlo facilmente
- Interamente prodotto e realizzato in Italia
- Facile da montare con istruzioni
- Dimensioni: l48 x h106 x p30 cm

**7.850 punti + 31,90€**

ECOFRIENDLY



IPLEX utilizza vetro acrilico organico - alias plexiglass - da polimero 100% vergine. Un materiale ECOLOGICO, con impatto zero e certificazione ISO14001, e RICICLATO. L'organicità del vetro acrilico consente di raggiungere un sistema economico finalizzato al riutilizzo dei materiali in successivi cicli produttivi, riducendo al massimo gli sprechi. Il materiale è 100% riciclabile, atossico, ipoallergenico, inodore e antibatterico. 15 volte più resistente del vetro, ha una trasparenza di oltre il 90% della luce e non presenta distorsioni ottiche; ha inoltre una resistenza ai raggi UV ed una capacità di isolamento termico, acustico ed elettrico nettamente superiore a qualsiasi altro materiale.



### SPECCHIERA COTY

- Specchiera con importante cornice in plexiglass PMMA da polimero vergine 100%, dalla fiabesca sagoma di uno specchio da borsetta, ma dalle dimensioni di un grande "specchio delle mie brame"
- Dimensioni: 71 x 3 x 150 cm

**14.150 punti + 56,90€**



### APPENDIABITI SALVE

- In plexiglass PMMA 100% da polimero vergine, tagliato al laser con la sagoma di una gruccia gigante.
- Dimensione: . 57,5 x 4,5 x 38 cm

**10.400 punti** oppure  
**6.250 punti + 24,90€**



# VITA IN UFFICIO



*lifestyle*  
**WD**

### LUNCH BOX CHILL AROUND

- Con pratico elastico per mantenere ermeticamente chiusi i contenitori, l'ideale per conservare la tua pausa pranzo, o per un allegro pic-nic all'aria aperta.
- Dimensioni: 20 x 12,5 x h8 cm

**1.500 punti** oppure  
**850 punti + 3,90€**



**ECOFRIENDLY**  
**ECO**

Un nuovo modo di mangiare rispettando la natura e pensando al pianeta: Lunch Box è infatti realizzato in fibra di bamboo, un prodotto naturale ed ecologico. La tua pausa pranzo gustosa e salutare, buona per te e per l'ambiente.



*lifestyle*  
**WD**

### BORSA TERMICA

- Tessuto in PET ricavato da 4 bottigliette riciclate di plastica
- Capacità: 8 litri

**1.700 punti** oppure  
**900 punti + 4,90€**



**ECOFRIENDLY**  
**ECO**

“Nulla si crea, nulla si distrugge, tutto si trasforma”: dalle bottigliette di plastica si possono ricavare filati riciclati, che possono essere impiegati per diversi utilizzi. Il PET è un materiale atossico, resistente e flessibile, sicuro e 100% riciclabile. Quella del PET è un'economia circolare che si basa su una raccolta differenziata efficiente.



 12h HOT

 24h COLD

# guzzini®

## BOTTIGLIA TERMICA "ENERGY"

- Bottiglia termica in acciaio doppia parete
- Ideale per trasportare e mantenere a temperatura costante le tue bevande: acqua, caffè, the, infusi, latte, succhi, bibite acide e gassate
- Fondo antiscivolo e salvapiano d'appoggio
- Dimensioni: Ø 7,3 x h 21,2 cm
- Capacità: 500cc

**1.750 punti** oppure

**800 punti + 5,90€**



ECOFRIENDLY



Una soluzione pratica per dire basta a bottigliette e contenitori monouso e combattere sprechi e produzione di rifiuti. L'acciaio è inoltre un materiale 100% riciclabile, in linea con le idee di economia circolare e di sostenibilità.



## ZAINO SOLARE ECLIPSE

Zaino dal design registrato, con tasca porta PC da 15,6", pannello solare da 14W ultra sensibile e super potente di terza generazione prodotto dall'azienda nr. 1 nel campo dei pannelli solari, Sunpower.

Il pannello - che trasforma la luce solare in energia e non utilizza alcun tipo di batteria - può ricaricare un iPhone in 3-4 ore, ha 2 porte USB per poter ricaricare 2 dispositivi contemporaneamente. Include anche una terza porta USB per poter caricare una powerbank.

**6.950 punti + 33,90€**



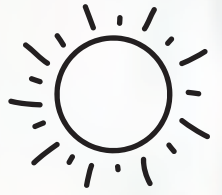
ECOFRIENDLY



Il pannello solare trasforma la luce solare in energia e non utilizza alcun tipo di batteria. Non vi è quindi alcuna produzione di rifiuti o consumo di energia elettrica. E la luce del sole è gratuita!



# FITNESS POMERIDIANO





**GHEPARD**  
ITALIA

## CON GHEPARD SCATTA IL FITNESS

Fare esercizio fisico non è mai stato così piacevole! Ghepard ti assicura in ogni situazione stile, design esclusivo e funzionalità per una collezione all'insegna di comfort e praticità d'uso che non dimentica mai quel tocco di eleganza. Dal portachiavi alla sacca sailor, dal borsone multiuso al portascarpe, ogni dettaglio è studiato per garantire resistenza e leggerezza. Ognuno degli accessori proposti è in tessuto nautico resistente all'acqua con inserti di telavela che ne garantiscono una maggior durata nel tempo.

### SACCA SAILOR CON PORTACHIAVI

- Tessuto nautico resistente all'acqua, extra rinforzato sul fondo e sulla tracolla per una maggiore durevolezza
- Ampia tasca frontale
- Chiusura a corda con passanti rinforzati in acciaio
- Tracolla regolabile
- Dimensioni: Ø 25 x h56 cm
- Portachiavi incluso

**2.300 punti** oppure

**1.350 punti + 5,90€**



### BORSONE MULTIUSO CON PORTASCARPE

- Tessuto nautico resistente all'acqua, extra rinforzato sul fondo e sulla tracolla per una maggiore durevolezza
- Dotato di 2 ampie tasche esterne e con ampio allestimento di tasche interne
- Cerniere antipioggia waterproof
- Dimensioni: b56 x h32 x p19 cm
- Porta scarpe richiudibile incluso

**2.800 punti** oppure

**1.650 punti + 6,90€**



**KETTLEBELL 6 KG**

**3.150 punti** oppure  
**1.800 punti + 7,90€**

**KETTLEBELL 8 KG**

**3.900 punti** oppure  
**2.250 punti + 9,90€**

### KETTLEBELL

- L'allenamento con le Kettlebell in ABS con riempimento in sabbia da 6 o 8 kg, ti aiuterà a rafforzare il busto e incrementerà notevolmente la forza del tuo corpo
- Questi pratici accessori con pesi differenti sono l'ideale per un funzionale e moderno Core Training
- Offrono una vasta gamma di esercizi dinamici, ma allo stesso tempo divertenti, per rafforzare la muscolatura e contemporaneamente allenare l'equilibrio
- Kettlebell ti aiuterà ad allenare interi gruppi muscolari e non soltanto singoli muscoli



### SET PILATES

Una serie di attrezzi utilizzati nel pilates e nella ginnastica propriocettiva:

- La PEANUT BALL: perfetta per esercizi posturali, di tonificazione e di stretching. Permette un allenamento completo ed efficace di tutto il corpo
- Il MATERASSINO PIEGHEVOLE antiscivolo e lavabile (dimensioni aperto 148x61x0,3 cm) offre confort e sicurezza durante gli esercizi a terra
- L'ANELLO ELASTICO, con maniglie in soffice schiuma, è versatile e facile da usare, permette esercizi in carico isotonico per la muscolatura superiore e inferiore del corpo
- Grazie al manuale incluso ognuno può stilare un programma di allenamento alla propria portata



**4.500 punti** oppure  
**1.700 punti + 16,90€**



**everfit**

**ATTREZZO ADDOMINALI**

- Attrezzo semplice e robusto, ideale per l'allenamento dei muscoli addominali alti, bassi e laterali. Il poggiatesta imbottito e le impugnature anti-scivolo rendono l'esercizio sicuro e confortevole.
- La struttura pieghevole e il facile meccanismo di chiusura consentono di riporre la AB Crunch Master in ogni angolo della casa.
- Peso del prodotto: 5 Kg
- Dimensioni prodotto: 650 x 880 x 640 mm
- Dimensioni prodotto chiuso: 650 x 650 x 150 mm
- Dimensione materassino: 400 x 750 mm
- Certificazioni CE-ROHS

**5.700 punti** oppure  
**3.250 punti + 14,90€**



**everfit**

**MINI STEPPER - STEP UP**

- Sistema di frenaggio a pistoni idraulici
- Tonifica e rassoda glutei, cosce e gambe
- Informazioni computer: numero passi minimi e totali, calorie, tempo, scan
- Movimento verticale
- Pedane antiscivolo
- Regolazione altezza del passo
- Collegamento pedane meccanico a bilanciere

**8.850 punti** oppure  
**5.050 punti + 22,90€**

# APERITIVO TRA RAGAZZE



# Pulltex®

wine concepts for wine lovers

## WINE & CHAMPAGNE STARTER SET

• Confezione contenente un set perfetto per vini e champagne composto da: cavatappi a doppialeva retrattile con coltellino in acciaio e vite teflonata; pinza doppia funzione (pinza per champagne e tappo champagne); pompetta doppia funzione (pompetta antiossidazione e tappo vino).

**3.950 punti** oppure

**2.300 punti + 9,90€**



ECOFRIENDLY



Bicchieri che non sono solo belli, trasparenti e resistenti, ma sono anche sicuri per la natura. Il LUXION® con cui sono fabbricati è infatti un vetro amico ed ecologico. Sicuro ed affidabile, consente di apprezzare tutte le caratteristiche del contenuto dato che non ne altera in alcun modo gusti e sapori. E se non bastasse RCR utilizza da anni solo energia proveniente da fonti rinnovabili con 0 emissioni in atmosfera e con una forte focalizzazione sull'ecosostenibilità.



## SET 6 CALICI APERITIVO

- Calice innovativo dal design unico per i vostri aperitivi
- Altezza: 225 mm
- Capacità: 53.2 cl

**2.900 punti** oppure

**1.600 punti + 7,90€**



*lifestyle*  
**WD**

### SET 3 VASSOI

- Set di 3 vassoi rettangolari in 3 misure e 3 decorazioni differenti
- Pratico ed elegante set di vassoi per servire the, aperitivi e caffè donando un tocco orientale alla vostra tavola
- Grazie ai ricercati decori questo articolo diventa un elemento decorativo per la tua casa.
- Misure: 30 x 15,5 cm; 23,5 x 11,5 cm; 11 x 6 cm

**1.650 punti** oppure

**800 punti + 4,90€**



**Lacor**

### CESTINO RETTANGOLARE

- Una forma elegante e originale per servire gli stuzzichini
- In acciaio inossidabile
- Dimensioni: 12 x 10 cm

**1.150 punti** oppure

**700 punti + 2,90€**



**PINTINOX**

### CUCCHIAINI APERITIVO

- Set 6 cucchiaini aperitivo 10 cm

**600 punti** oppure

**300 punti + 1,90€**



# CHEF ALL'OPERA





- My Pot è idonea a qualsiasi tipo di piano di cottura, induzione compresa
- Fondo Triplen Plus: acciaio inox 18/10 altezza 1 cm. Spessore e larghezza del fondo garantiscono un'ottima distribuzione della temperatura con conseguente risparmio energetico
- Il coperchio può trovare il suo alloggio durante la cottura incastrando la maniglia del coperchio nella maniglia del pezzo da fuoco
- Il design è del premiato Arch. Claudio Bellini
- Prodotto completamente in Italia



Come tutto l'acciaio inox circa il 70% del laminato proviene da materiali di riciclo (rottame). L'acciaio è riciclabile al 100% e non perde le sue proprietà originali. Il suo ciclo di vita potenzialmente senza fine lo rende essenziale per lo sviluppo di un'economia sostenibile, evitando il consumo di altra energia e diminuendo le emissioni di CO<sub>2</sub> e altri inquinanti.



PENTOLA Ø 20 CM CON COPERCHIO  
LINEA MY POT

**10.950** punti oppure  
**4.450** punti + **38,90€**



CASSERUOLA Ø 24 CM CON COPERCHIO  
LINEA MY POT

**11.900** punti oppure  
**4.800** punti + **42,90€**



TEGAME Ø 28 CM CON COPERCHIO  
LINEA MY POT

**5.700** punti + **46,90€**



# guzzini®

## TRITAVERDURE MANUALE "CHOP & STORE"



- Tagliante con 3 lame realizzate in acciaio AISI 304. Perfetto per tritare verdure morbide, dure, erbe aromatiche e frutta secca
- Azionamento manuale con movimento a corda, per tagliare e sminuzzare con un unico movimento
- Pomello con ampia superficie di presa per un'ottima ergonomia
- Un coperchio con aggancio e la guarnizione antiscivolo sul fondo conferiscono sicurezza e stabilità durante l'uso
- Possibilità di conservare in frigo i cibi tritati grazie al coperchio ermetico e salva freschezza
- Dimensione: 11,5 x 11 cm - 360 cc
- Tutte le parti sono disassemblabili e lavabili in lavastoviglie

**2.050 punti** oppure  
**1.050 punti + 5,90€**



L'azionamento manuale ci ricorda che non per tutto è necessario l'utilizzo dell'energia elettrica. Aiutare l'ambiente ed evitare inutili sprechi - anche attraverso una conservazione adeguata del cibo - può essere un'attività semplice e quotidiana!

## SPIRALIZZATORE MANUALE "SPIRALIZE&GO"

- Perfetto per spiralizzare con taglio a spaghetti o a nastro zucchine, carote, patate, cetrioli, grazie alla due tipologie di lame disponibili
- Possibilità di conservare in frigo o portare con sé fuori casa i cibi tagliati grazie al coperchio ermetico e salva freschezza
- Coperchio - premiatore salvadita
- Ø 9 x h14 cm - 260 cc
- Tutte le parti sono disassemblabili e lavabili in lavastoviglie

**1.700 punti** oppure  
**900 punti + 4,90€**



## MESCOLATORE 2 LITRI

- Il mescolatore è realizzato in materiale plastico bianco. La sua ampia base assicura grande stabilità e la forma tondeggianti e avvolgente ne facilita l'utilizzo e ne esalta le performance
- Ideale per frullare, amalgamare e impastare
- Fondo antiscivolo
- Dimensioni: 19 x 24 x h15 cm
- Lavabile in lavastoviglie

**550 punti** oppure  
**200 punti + 1,90€**





**SET 4 TAGLIERI "COOKING BOOK"**

- Sistema di n. 4 taglieri in propilene, BPA free, con raccogliatore progettato per ridurre il rischio di contaminazione alimentare dei diversi tipi di cibo
- I quattro taglieri colorati permettono di preparare in tutta sicurezza verdure, pesce, carne cruda e cibi cotti
- Il raccogliatore tiene ordinati e a portata di mano i taglieri.
- Dimensioni 9 x 24 x h31 cm
- Lavabile in lavastoviglie

**3.450 punti** oppure  
**1.800 punti + 9,90€**

**CENTRIFUGA "SPIN & STORE"**

- Una centrifuga insalata dalle performance eccezionali. L'alta velocità di rotazione permette di asciugare perfettamente la tua insalata
- Il contenitore può essere utilizzato per servire l'insalata
- Il cestello è realizzato in modo da non far restare a bagno l'insalata o quanto scongelato
- Coperchio salva freschezza incluso
- Dimensione: Ø 26 x h19 cm - 5000 cc
- Lavabile in lavastoviglie

**2.150 punti** oppure  
**850 punti + 7,90€**





HOME VALUES

### MACCHINA PER LA PASTA

- Ideale per sfoglia (lasagne o cannelloni), tagliolini e tagliatelle
- In acciaio inox smaltato, super resistente e smontabile
- Rullo in alluminio certificato per contatto alimentare
- Morsa di fissaggio al piano di lavoro

**3.050 punti** oppure

**1.750 punti + 7,90€**



### PISTOLA SPARA BISCOTTI

- Dotata di 20 trafile per le diverse forme di biscotti + 4 bocchette
- 2 dimensioni di biscotto impostabili
- Con una carica si possono realizzare 20 biscotti grandi e 35 piccoli
- Realizzata in lega di alluminio con manico in acciaio

**1.250 punti** oppure

**800 punti + 2,90€**



HOME VALUES



## SOEHNLE

### PESA ALIMENTI ELETTRONICA FOOD CONTROL EASY 5 KG

- Grazie a una vasta banca dati contenente 950 alimenti comuni informa sui principali valori energetici e nutrizionali: chilocalorie, carboidrati, proteine, grassi, colesterina, fibre alimentari e calcio
- Irrrinunciabile per i diabetici ed ottimale per il controllo di diete grazie alla pratica memoria dei totali che somma tutti i valori nutrizionali
- Facile da usare grazie ai pulsanti brevettati con tecnologia Sensor Touch e ai semplici codici numerici
- Funzione tara e misurazione in ml dei liquidi

**4.150 punti** oppure

**2.150 punti + 11,90€**

# Guardini

Il piacere italiano di cucinare

## ANTIADERENTI PER NATURA

B-Nat è una linea di stampi da forno realizzata in acciaio Hi-Top con rivestimento antiaderente Ilaflon Special a base di cera di carnauba, che conferisce naturalmente scivolosità alla superficie.



### TORTIERA APRIBILE 2 FONDI

- In acciaio, rivestimento antiaderente alla cera di carnauba Ilaflon Special doppio strato
- Temperatura max di utilizzo: 180°C
- Dimensioni: Ø 26 x 7,6 cm

**1.450 punti** oppure

**800 punti + 3,90€**



La cera di carnauba conferisce una scivolosità naturale, infatti si ricava dalle foglie della palma Copernicia prunifera ed è frutto del naturale processo di cerificazione attuato dalla pianta, una modificazione che essa subisce per aumentare la propria impermeabilità.



### STAMPO 12 MUFFINS

- In acciaio, rivestimento antiaderente alla cera di carnauba Ilaflon Special doppio strato
- Temperatura max di utilizzo: 180°C
- Dimensioni: 35 x 27 cm

**1.400 punti** oppure

**900 punti + 2,90€**





**THATO®**

**DOSA GELATO SCOOP**

- Smart e intuitivo
- La parte tonda è rivestita da materiali altamente conduttivi che, attraverso il liquido interno biodegradabile, permettono il trasferimento del calore dall'impugnatura alla testa, riuscendo a ricavare palline perfette anche se il gelato è stato appena tolto dal freezer
- Lavorazione in CNC unita a processi produttivi all'avanguardia
- Superficie in alluminio anodizzato
- Non servono batterie o acqua calda



**2.800 punti** oppure

**1.500 punti + 7,90€**



**ECOFRIENDLY**



Il liquido termico biodegradabile racchiuso nella struttura interna ad onde aumenta lo scambio di calore, accelerando il processo di scongelamento. La superficie concava – quasi invisibile all'occhio umano – dirige i liquidi verso il raccoglitore. Per funzionare non ha bisogno di elettricità, batterie o gas: completamente eco-sostenibile!

**THATO®**

**TAVOLA SCONGELANTE**

- Risolve uno dei problemi più fastidiosi quando bisogna cucinare: scongelare
- Lo scongelamento avviene nel modo più rapido, sano e naturale possibile, grazie al liquido interno completamente eco-sostenibile e biodegradabile che consente lo scambio di calore immediato, evitando alterazioni delle proprietà organolettiche dei tuoi alimenti
- Superficie in alluminio anodizzato che alimenta lo scambio di calore con il liquido interno
- Superficie leggermente inclinata per raccogliere i liquidi di scongelamento nel vassoio predisposto
- Non richiede l'utilizzo delle batterie

**6.550 punti** oppure

**3.750 punti + 16,90€**



# IMETEC

## MACCHINA PER SOTTOVUOTO VM2 1500

- Consente di preservare al 100% la freschezza e la qualità degli alimenti
- Sistema di aspirazione professionale VACUUM TECHNOLOGY da 840 mbar
- 6 funzioni e elevata velocità di aspirazione per conservare sottovuoto qualsiasi tipo di alimento
- dotato di pratico vano portarotoli, di taglierina per creare sacchetti su misura e di ampia barra sigillante da 30 cm
- Incluso nella confezione 1 rotolo per sacchetti da 30 x 600 cm ultrasensibili



**8.350 punti + 39,90€**

ECOFRIENDLY



Il sottovuoto è una tecnica di conservazione che consente, grazie alla privazione per aspirazione di aria e ossigeno, di preservare gli alimenti dal deperimento molto più a lungo. Mantenere gli alimenti più freschi e più a lungo è fondamentale per la riduzione dello spreco alimentare.



**smartwares**

## LAMPADA LED PER COLTIVARE

- Lampada da coltivazione a LED da 14W che rende molto facile coltivare in casa erbe e verdure
- La luce a spettro simula la luce solare per stimolare la fotosintesi
- Timer (16 ore on, 8 ore off)
- Facile da assemblare

**6.000 punti** oppure

**3.350 punti + 15,90€**

ECOFRIENDLY



L'illuminazione a LED costituisce l'alternativa ecosostenibile dell'illuminazione. Si tratta infatti di una tecnologia ad alta efficienza che garantisce un ottimo risparmio energetico.



# CENA ROMANTICA





zafferano

## IL DESIGN SULLA TUA TAVOLA

Bicchieri e suppellettili colorati in vetro lavorato a mano, prodotti attraverso una lavorazione artistica che li rende oggetti unici e di valore. Ispirati alle forme semplici e alle tonalità della più antica tradizione artigianale del vetro soffiato, pur con interpretazioni innovative, gli oggetti della **linea Tirache** sono il complemento ideale per decorare la tavola con stile ed eleganza.

### BOWL AMETISTA/BLU

- Capacità: 55 cl
- Dimensioni: Ø 115 x h 65 mm

**900 punti** oppure

**550 punti + 1,90€**



### TUMBLER AMETISTA/BLU

- Capacità: 35 cl
- Dimensioni: Ø 73 x h 100 mm

**800 punti** oppure

**500 punti + 1,90€**



### CARAFFA AMETISTA/BLU

- Capacità: 124 cl
- Dimensioni: Ø 125 x h 244 mm

**4.200 punti** oppure

**2.400 punti + 10,90€**

## Poldina

### LAMPADA POLDINA

- Lampada ricaricabile da tavolo, con corpo in alluminio verniciato bianco, diffusore in policarbonato e fonte luminosa a LED
- La collezione Poldina ha un grado di protezione IP54 che la rende adatta sia all'uso interno che esterno
- Dimensione: Ø 11 - h 38 cm / Ø 4,3 - h 15
- Caricabatterie con entrata micro USB **INCLUSO**
- Accensione touch

**11.200 punti** oppure

**6.200 punti + 29,90€**



L'illuminazione a LED costituisce l'alternativa ecosostenibile dell'illuminazione. Si tratta infatti di una tecnologia ad alta efficienza che garantisce un ottimo risparmio energetico.

zafferano

## MANNAGGIA LI PESCETTI

La collezione nasce dalla collaborazione con l'artista Giuseppe Saretta Vianello, che per Zafferano aveva già realizzato delle linee a tiratura limitata. Mannaggia li pescetti è una serie fatta e decorata mano, in Italia, in stoneware, una ceramica robusta e compatta, adatta ai lavaggi in lavastoviglie e all'uso in microonde. I toni del blu, i diversi disegni e la produzione artigianale dei pezzi rendono questa collezione unica, originale ed esclusiva.

### SET 2 PIATTI PIANI

• Dimensioni : Ø 27 cm

1.100 punti oppure

650 punti + 2,90€



### SET 2 PIATTI FONDI

• Dimensioni: Ø 22 cm

1.150 punti oppure

650 punti + 2,90€



### SET 2 PIATTI DESSERT

• Dimensioni: Ø 20,5 cm

900 punti oppure

600 punti + 1,90€



## PIATTO PORTATA

• Dimensioni: Ø 31 cm

**1.150 punti** oppure

**650 punti + 2,90€**



## INSALATIERA

• Dimensione: Ø 24 cm

**850 punti** oppure

**550 punti + 1,90€**

# PINTINOX

## POSTO TAVOLA LINEA "PALACE MARTELLATO"

- Da oltre 90 anni la Pinti Inox spa si tramanda di generazione in generazione le tecniche di fabbricazione di articoli destinati alla tavola ed alla cucina. Sempre alla ricerca dei migliori materiali, delle nuove tecnologie, e soprattutto delle forme, senza tralasciare la funzionalità
- Quaterna in acciaio inox 18/10 composta da cucchiaio tavola, forchetta, coltello e cucchiaino caffè
- Un gioco di risalti e avvallamenti chiari e scuri si alternano in un elegante susseguirsi di luci e ombre per ricercate mise en place

**1.100 punti** oppure

**600 punti + 2,90€**



Fibre tessili realizzate con il riciclo della plastica raccolta negli oceani.

*Alore casa*

## SEAQUAL™

### TOVAGLIA

- Dimensioni 140 x 180 cm
- Made in Italy

**3.100 punti** oppure

**1.600 punti + 8,90€**



**FÜDINA**  
ENCHANTING KITCHENWARE

### SET RISOTTIERA FUDINA

- Risottiera con coperchio ø 22 cm in alluminio crudo riciclabile e maniglie in ottone
- Vassoio in abete, 38 x 24 cm, con piedini di gomma. Ogni pezzo è unico perché frutto di una produzione artigianale
- Il design fa l'occhiolino alle stoviglie della nonna, portando in tavola la magia e il clima di familiarità e condivisione dei pranzi di una volta
- Made in Italy
- Lavare a mano. Non utilizzare detersivi aggressivi o spugne abrasive
- Adatto a tutti i piani cottura eccetto quelli ad induzione

**6.950 punti** oppure

**3.950 punti + 17,90€**



ECOFRIENDLY



L'alluminio è green. Questo metallo infatti consente un riciclo della materia prima, al termine del suo ciclo di vita, pari al 100%. Inoltre aiuta a ridurre le emissioni di CO<sub>2</sub> contribuendo al risparmio energetico e alla tutela dell'ambiente.



**PRINCESS**

### RACLETTE 8 OVAL STONE & GRILL PARTY

- Combinazione di Raclette, barbecue, Stone Grill e Grill in uno
- La piastra in metallo antiaderente e la piastra in pietra sono rimovibili e possono essere utilizzate per grigliate di carne, pesce e verdure
- Dimensione: 43 x 30 cm

**6.400 punti** oppure

**3.550 punti + 16,90€**

# RELAX SERALE





#### TEA FOR ONE

- Materiale: porcellana
- Capacità: teiera 350 ml + tazza 350 ml

**2.100 punti** oppure  
**1.300 punti + 4,90€**



#### JUMBO MUG

- Materiale: porcellana
- Capacità: 600 ml

**1.150 punti** oppure  
**700 punti + 2,90€**



**iPLEX**  
DESIGN PRÊT-À-PORTER



### TAVOLINO BOOLLA

- Tavolo ponte in plexiglass PMMA da polimero vergine 100% tagliato al laser, termoformato ad alte temperature ed assemblato ad una struttura sferica utilizzabile come vaso per i fiori, come acquario o semplicemente come contenitore
- Adatto sia in casa che outdoor

**8.650 punti + 41,90€**



Il vetro acrilico organico - alias plexiglass - da polimero 100% vergine è ECOLOGICO, con impatto zero e certificazione ISO14001, e RICICLATO. Si tratta di un materiale 100% riciclabile, atossico, ipoallergenico, inodore e antibatterico.



### SEDIA ROME

- La sedia Rome è una sedia in polipropilene, il materiale più resistente al tempo ed agli u.v
- Misure: altezza 81 cm alla cima dello schienale e 45 cm alla seduta, larghezza max 54 cm, profondità di seduta 52 cm
- Adatto per uso interno e outdoor
- Colore grigio antracite facilmente abbinabile
- Design moderno adeguato alla tecnologia del monoblocco, con una larghezza che gli conferisce una seduta particolarmente comoda e d'ottima postura

**4.850 punti** oppure  
**2.200 punti + 15,90€**



Il polipropilene è riciclabile al 100%. La sedia Rome nel colore antracite contiene una percentuale di poliolefine (polipropilene) che deriva dal riciclo del materiale della raccolta urbana del 30% circa.



### BORSA PORTA RIVISTE

- Vera pelle intrecciata
- Realizzata a mano
- Fodera in cotone
- Manici in vera pelle
- Dimensione: 30 x 30 x 30 cm

**3.000 punti** oppure  
**1.700 punti + 7,90€**



### POUF YANTRA

- Rivestimento cotone 100%
- Interno in fibre di stoffe
- Misura Ø 50 x h30 cm
- Non sfoderabile
- Realizzato a mano da artigiani Indiani

**7.350 punti + 32,90€**







## IMETEC

### PLAID RISCALDABILE

- Tessuto ultra morbido di alta qualità: lato superiore in setoso velvet con disegno tartan, lato inferiore in soffice e caldo peluche sherpa bianco
- Sistema di sicurezza Electro Block® con avanzato controllo elettronico
- 6 livelli di temperatura per la massima personalizzazione
- Lavabile a mano e in lavatrice a 40°C



**8.500 punti** oppure

**4.850 punti + 21,90€**

## DENON

### GIRADISCHI ANALOGICO

- Giradischi compreso di braccio e testina con trazione a cinghia. Velocità 33/45 giri
- Robusto chassis in alluminio. Scheda phono integrata per collegamento diretto ad un ingresso pre line. Finitura silver.
- Un sistema automatico fa partire la musica al semplice tocco di un tasto
- A fine disco il braccio ritorna nella sua posizione iniziale ed il piatto smette di girare
- Grazie al fonorilevatore MM potete ascoltare i vostri dischi collegandolo al vostro sistema Hi-Fi

**11.000 punti + 74,90€**



# RIPOSO DA RE





**iPLEX**  
DESIGN PRÊT-À-PORTER

### LAMPADA DA COMODINO MADAME LED

- Elegante lampada da tavolo o da comodino, alimentata a led, realizzata in plexiglass 100% PMMA da polimero vergine
- Si illumina con effetto diffuso, esaltando la sagoma di foggia rinascimentale del prodotto
- LED 24 Volts, 1W
- Luce natural 4000°K
- Alimentazione 220 Volts
- Alimentatore a norma CE a spina 24 Volts
- Tensione di alimentazione: 220V/240 V
- Grado di protezione: IP20
- Metodo di comando: interruttore a mano
- Pensato, progettato e realizzato in Italia

**7.000 punti** oppure

**3.850 punti + 18,90€**



Il vetro acrilico organico - alias plexiglass - da polimero 100% vergine è ECOLOGICO, con impatto zero e certificazione ISO14001, e RICICLATO. Si tratta di un materiale 100% riciclabile, atossico, ipoallergenico, inodore e antibatterico.

### OROLOGIO DA PARETE POP UP

Orologio da parete in stile "pop art" formato da 3 cerchi tra loro coniugati in diverse finiture cromatiche: colore pieno, trasparente e specchio

- In plexiglass 100% PMMA da polimero vergine, che mantiene la luminosità e la brillantezza costanti nel tempo
- Design: Silvia Isidori e Arch. Paolo Gentile
- Misure: 60 x 60 x 4 cm
- Pensato, progettato e realizzato in Italia

**9.000 punti** oppure

**5.150 punti + 22,90€**





## LINEA BENESSERE

La linea Benessere di Cassera, storico brand della biancheria per la casa, ragala capi unici nel suo genere caratterizzati da morbidezza, traspirabilità e ricercato design, per ogni stile di camera da letto. Per un benessere del riposo garantito e rigorosamente Made in Italy.



### COMPLETO LETTO MATRIMONIALE

- Composizione: 100% cotone Bio
- Misure: lenzuolo sopra 240 x 280 cm, lenzuolo sotto, con angoli, 175 x 200 cm
- 2 federe 50 x 80 cm

**4.350 punti** oppure  
**2.200 punti + 12,90€**



La linea è realizzata in puro Cotone Biologico dalla coltivazione alla lavorazione del capo, con beneficio sia per l'ambiente che per la salute. Vengono inoltre utilizzate materie prime all'insegna dell'ecosostenibilità, come l'ovatta anallergica riciclata.



### TRAPUNTA MATRIMONIALE

- Double face
- Composizione lati esterni: 100% cotone Bio
- Imbottitura: 100% ovatta anallergica riciclata 300 g al m<sup>2</sup>
- Misura: 260 x 260 cm

**6.750 punti** oppure  
**3.450 punti + 19,90€**



## COMPLETO LETTO SINGOLO

- Stile moderno e attuale di tendenza a macro geometrie tonde
- Composizione: 100% cotone Bio
- Misure: lenzuolo sopra 160 x 280 cm, lenzuolo sotto, con angoli, 90 x 200 cm
- 1 federa 50 x 80 cm

**2.900** punti oppure

**1.400** punti + **8,90€**



## TRAPUNTA SINGOLA

- Double face
- Composizione lati esterni: 100% cotone Bio
- Imbottitura: 100% ovatta anallergica riciclata 300 g al m<sup>2</sup>
- Misura: 180 x 260 cm

**4.750** punti oppure

**2.450** punti + **13,90€**



## LAMPADA LAMPS

- Design italiano vissuto in pura libertà che esplora i 5 sensi: vista, gusto, olfatto, tatto e udito.
- "LIVE OUTSIDE THE BOX", è il claim di KEEP ME che reinventa oggetti essenziali del quotidiano fondendo la praticità alla moda grazie a grafiche comunicative, colori vivaci e mix di materiali, trasmettendo un approccio di "EASY LIFE"
- Il tutto realizzato in Cardboard con il forte messaggio di voler rispettare il nostro pianeta
- Dimesioni: 40 x 47,5 x 16,5 cm

**5.600** punti oppure

**3.150** punti + **14,90€**



La struttura è interamente in cartone riciclato.



# HOTEL A 5 STELLE



## XD COLLECTION

### POWERBANK WIRELESS IN BAMBÙ

- Powerbank da 8.000 mAh in bambù con finiture ABS soft touch, con cui potrai ricaricare il tuo smartphone almeno 4 volte, sapendo sempre il livello di carica grazie agli indicatori luminosi
- Supporta la ricarica wireless 5W oppure via porta USB con cavo
- Input sia type C che micro USB
- La batteria è ai polimeri di litio
- Input micro 5V/2A input type-C 5V/2A
- Output USB 5V/2.4A
- Output wireless 5W 5V/1A

**5.150** punti oppure

**3.000** punti + **12,90€**



Il bambù è un materiale naturale e sostenibile le cui principali caratteristiche sono la flessibilità e la resistenza. Conosce un ciclo di crescita rapido, spontaneo e abbondante e non è oggetto di coltivazione né di sfruttamento intensivo; questo lo rende una materia prima ampiamente disponibile e benefica per l'ecosistema forestale.



## XD COLLECTION

### SPEAKER WIRELESS IN BAMBÙ

- Speaker da 3W in bambù naturale con batteria al litio integrata da 500 mAh
- A piena carica ti assicura musica per circa 4 ore con una distanza operativa di 10 metri grazie alla tecnologia BT 5.0
- È realizzata in bambù naturale con finiture in ABS soft touch e laccio in PU

**3.500** punti oppure

**2.050** punti + **8,90€**



## instax

FUJIFILM

### FOTOCAMERA INSTAX SQUARE SQ6

- Fotocamera a sviluppo istantaneo analogica, design accattivante, formato quadrato
- Regolazione automatica dell'esposizione: rileva la luminosità e regola la velocità dell'otturatore e l'intensità del flash
- Modalità Selfie: imposta messa a fuoco e luminosità adatte
- Double Exposure: funzione creativa che sovrappone due soggetti su un unico scatto
- Funzione Macro Mode: scatta foto a distanza ravvicinata fino a 30 cm e Landscape Mode per foto panoramiche
- Tracolla e tre filtri colore per il flash inclusi
- Compatibile con Fujifilm instax SQUARE film

**11.050** punti + **57,90€**





## 7MML.WORLD IL CAMBIAMENTO POSSIBILE

Divenuto ormai un brand dell'universo solidale, 7milamiglia lontano è un'associazione culturale bresciana che da anni viaggia e raccoglie fondi per onlus partner. L'ultimo progetto, che ha visto il via a inizio 2019, durerà fino al 2025 e prevede la mappatura per immagini, video e interviste della maggior parte possibile delle coste del pianeta, mettendo in luce la bellezza, ma anche i problemi che affliggono le acque del nostro pianeta, tra cui prioritario è sicuramente quello dell'inquinamento. Promotore di un cambio di mentalità, il progetto è un invito a pratiche di sostenibilità anche legate al viaggiare stesso, come utilizzare i trolley in plastica riciclata.



Le valigie sono realizzate riciclando bottiglie in PET, un materiale atossico, resistente e flessibile, sicuro e 100% riciclabile. Una materia che non perde le sue proprietà fondamentali durante il processo di recupero e che si può così trasformare ripetutamente per la realizzazione di prodotti pregiati. Il suo lungo ciclo di vita favorisce lo sviluppo di un'economia circolare basata - tra l'altro - su una raccolta differenziata efficiente. Utilizzare PET RICICLATO consente di creare nuovi oggetti oltre ad essere un gesto importante per l'ambiente.



### TROLLEY PICCOLO

- Materiale PET riciclato
- 4 ruote e lucchetto a combinazione
- Misure: 35 x 22 x 55 cm
- Accettato dalle più importanti compagnie aeree low cost

**4.900 punti** oppure

**2.750 punti + 12,90€**



### TROLLEY MEDIO

- Materiale PET riciclato
- 4 ruote e lucchetto a combinazione
- Misure: 45,5 x 26 x 66 cm

**7.250 punti** oppure

**3.900 punti + 19,90€**







**7MML.WORLD**

**TRAVEL SET 7 PEZZI**

- Set Viaggio 7 pezzi in PET riciclato
- Adatto per giacche, maglioni, pantaloni; sacchetto biancheria sporca; biancheria intima; camicie; calzini; soldi e documenti; sacchetto portascarpe
- Misure: 15 x 19,5 cm; 21 x 27 cm; 26 x 20 cm; 26,5 x 36 x 5 cm; 21 x 41 cm; 33 x 24,5 cm; 40 x 29,5 cm

**1.550 punti** oppure  
**900 punti + 3,90€**



**SOEHNLE**

**PESA VALIGIE**

- Versatile, per l'uso a casa, mentre si fa shopping o in viaggio, sfuggendo all'incubo della pesatura del bagaglio in aeroporto
- Elevata capacità di carico fino a 50 kg
- Graduazione fino a 100 g

**1.650 punti** oppure  
**800 punti + 4,90€**



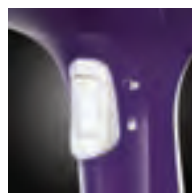
**Russell Hobbs**

**STIRATORE VERTICALE**

- Riscaldamento rapido in 45 secondi
- Vapore continuo da 25g
- Serbatoio dell'acqua rimovibile da 260ml
- Vapore continuo per 11 minuti
- Spegnimento automatico
- Indicatore luminoso di funzionamento
- Cavo da 3m
- 3 accessori: accessorio per capi delicati, per rivestimenti e spazzola per eliminare i pelucchi
- Potenza: 1650 Watt

**9.650 punti** oppure

**5.500 punti + 24,90€**



# guzzini®



## PIC BOLL

- L'originalità, la funzionalità e la brillantezza dei colori caratterizzano il Pic Boll, riedizione di un pezzo storico degli anni settanta
- Una sfera che contiene tutto il necessario per allestire un allegro pic nic: 2 contenitori, 1 vassoio, 6 piatti piani, 6 piatti fondi, 6 piatti frutta, 6 bicchieri
- Tutti i prodotti sono lavabili in lavastoviglie pronti per un altro divertente utilizzo
- Dimensione di Pic Boll chiusa: 28 x h24 cm

**6.250 punti** oppure

**3.250 punti + 17,90€**

ECOFRIENDLY  
ECO



Per un picnic all'insegna dell'ecologia il primo passo è scegliere contenitori, piatti e bicchieri che si possano utilizzare più e più volte. Pic Boll contiene tutto questo all'interno di una sfera, rendendo le nostre scampagnate ancora più semplici e green!



## SET GIGLIO

- Composto da due poltrone con cuscino per la seduta ed un tavolino basso
- Materiale 100% da riciclo da raccolta urbana, concetto sintetizzato nel marchio (esclusivo) "Greenpol"
- Ripropone il classico intreccio in fibra attualizzandolo in uno stampato privo dei difetti della fibra e che non si sfilaccia con il tempo
- Stampato ad iniezione, non necessita di montaggio di viti
- Pah 100% free

**9.650 punti + 53,90€**

ECOFRIENDLY  
ECO



Le formulazioni polimeriche Greenpool sono nuovi composti polimerici verdi a base di polipropilene di riciclo da imballi. La rigenerazione delle poliolefine (PP e PE), resa possibile dalla raccolta differenziata, e dal conseguente riciclo degli imballi e confezioni domestiche di tipo polimerico, danno vita a una nuova generazione di materiali che contribuisce alla concreta riduzione dell'"effetto serra" nell'atmosfera.

**CURVER**

### CUCCIA COZY

- Cozy Pet Bed, con la trama originale intrecciata Knit e un comodo cuscino, sarà il posto preferito del vostro cane o gatto, e darà un tocco di stile alla vostra casa
- Dimensioni: 55 x 54 x h21 cm

**12.100 punti** oppure  
**6.950 punti + 30,90€**



**MAGISSO**

### CIOTOLA SLOW FEED

- Studiata per la salute del vostro cane questa ciotola in ceramica mantiene gli alimenti freschi e previene l'eccesso di cibo
- Grazie alla forma 3D in rilievo la ciotola porta gli animali ad un'alimentazione lenta, aiutandoli a sentirsi pieni mangiando lentamente
- Immergendo la ciotola in acqua per 60 secondi si attiva il naturale effetto rinfrescante che manterrà il cibo fresco per ore, riducendone la crescita batterica
- Testata LFGB e FDA e sicura da usare
- Non è lavabile in lavastoviglie

**3.800 punti** oppure  
**2.150 punti + 9,90€**



**ICEPRO**

In Case of Emergency

### MEDAGLIETTA DA COLLARE

- ICEPro è il nuovo dispositivo anti-smarrimento che consente l'identificazione e la condivisione delle informazioni di emergenza dei tuoi animali domestici
- La medaglietta viene applicata direttamente sul collare del cane o gatto per non perderla
- Notifiche istantanee, sistema di Geo localizzazione, informazioni di emergenza
- Non servono batterie
- Memorizzazione delle informazioni di base dell'animale e dei contatti per le emergenze
- Accesso al portale ICEPro per la configurazione della scheda informativa dettagliata dell'animale oppure configurazione tramite App gratuita



**2.950 punti** oppure  
**1.600 punti + 7,90€**



# 4M

## STAZIONE METEO

- Osserva e registra il tempo con la tua stazione meteorologica multifunzionale
- Questo kit comprende una banderuola, un anemometro, un termometro e un pluviometro
- Puoi anche fare esperimenti con l'effetto serra e crescere piantine in una bottiglia
- Età: 8+

**1.700 punti** oppure  
**900 punti + 4,90€**



Giochi scientifici, ma che soprattutto aiutano i più piccoli a ripensare il concetto di rifiuto, lasciando spazio a quello di riuso. Da una bottiglia di plastica nasce una stazione meteorologica in cui si possono coltivare e veder crescere piante, da una lattina un veicolo ad energia solare, che sfreccia senza batterie. Perché per cambiare serve conoscere, e prima si comincia meglio è!

# 4M

## VEICOLO AD ENERGIA SOLARE CON LATTINA

- Costruisci con una lattina il tuo bolide che funziona a energia solare. Non solo non utilizzerai nessuna batteria, ma potrai riciclare una lattina!
- Il piccolo pannello solare alimenta il motorino elettrico delle ruote
- Scatola: 24 x 22 x 6 cm
- Età: 8+

**2.400 punti** oppure  
**1.250 punti + 6,90€**

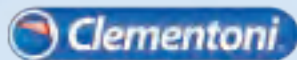


## EL DORADO

- Gioco di carte competitivo con un piano di gioco da perseguire secondo propria strategia
- Appartiene a quella tipologia di giochi definita dagli esperti "German Games" ove la qualità dei componenti si unisce alla possibilità competitiva delle strategie adottabili
- Il cartone con cui è prodotto El Dorado deriva da legno proveniente da alberi a cui viene, certificatamente, applicata la regola taglio e reimpianto, non vi è cioè abbattimento senza reimpianto
- N. giocatori: 2-4 m/f
- Tempo medio di gioco: 1h
- Età: anni 10/99
- El Dorado è stato premiato in Italia come miglior gioco dell'anno a Lucca Comincs 2019

**4.350 punti** oppure  
**2.200 punti + 12,90€**

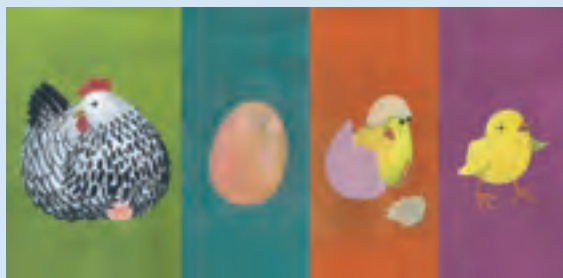




### SEQUENCE PUZZLE IN NATURA

- Gioco in materiale riciclato studiato per favorire la crescita e l'apprendimento tramite il gioco, con illustrazioni d'autore create ad hoc per catturare l'attenzione dei bimbi
- 32 tessere che rappresentano 4 diversi cicli di vita
- Stimola manualità, percezione visiva e le capacità di storytelling
- Illustrazioni di Simona Mulazzoni
- Dai 3 anni in su
- Dimensione 32,5 x 16,5 x 7 cm

**1.200 punti** oppure  
**750 punti + 2,90€**



Il gioco è in materiale riciclato sia per la scatola che per i suoi componenti. I prodotti Play For Future nascono con l'intento di trasmettere ai bambini il valore della sostenibilità e l'importanza del rispetto per l'ambiente attraverso il gioco.

# 4m.

### KIT REALIZZA UNA BALLERINA

- Contiene una bambola neutra morbida di 22 cm, lana, pizzo rosa argento e oro, tutto l'occorrente per decorare una ballerina di pezza
- Scatola: 18 x 22 x 8 cm
- Età: 8+

**1.950 punti** oppure  
**1.100 punti + 4,90€**





## DIFENDI LA NATURA

**950 punti**

Un libro originale per raccontare le meraviglie della natura con Ape Maia, emblema di valori positivi come l'amicizia, la curiosità e l'amore per la natura. Come si fa il miele, che cos'è il polline, in che modo nascono i fiori? Un modo nuovo, a portata di bambino, per conoscere la natura. In fondo al libro due pagine in cartoncino staccabili si trasformano in un gioco per imparare l'ecologia divertendosi. Età +6.



## IO FACCIO QUELLO CHE VOGLIO

**950 punti**

Un piccolo protagonista di sei anni tenero, simpatico, ironico, che incarna la condizione di "libertà vigilata" in cui vivono tutti i bambini. "Io faccio quello che voglio!" ripete come un tormentone. Ma la sua intenzione viene spesso smentita dai fatti, che devono tener conto della volontà degli adulti. Un romanzo che propone una serie di immagini-racconto, illuminate da un umorismo fresco e schietto. Età +6.



## I SUPERCONNESSI

**1350 punti**

Lo sguardo di Domenico Barrilà si posa sui nostri "figli digitali", persi negli schermi dei loro cellulari e apparentemente vivi solo attraverso di essi. Vi scopre una generazione fragile, che ha bisogno oggi più che mai di adulti solidi. Un contributo per conoscere i punti di forza e di debolezza dell'ospite digitale, che ci aiuta a superare la fase delle recriminazioni per riavvicinare le generazioni.



## COME DIVENTARE UNO SCIENZIATO

**1.550 punti**

Muovi i primi passi nel mondo della scienza! Essere uno scienziato non vuol dire vestire un camice bianco e fare esperimenti in un laboratorio. Significa esplorare, indagare e provare a capire come funzionano le cose. Attraverso progetti semplici e divertenti, "Come diventare uno scienziato" ti aiuta a rispondere a domande interessanti e spiegare il mondo attorno a te. Età + 7.



## LE PIÙ BELLE STORIE DI DONNE CORRAGGIOSE

**1.550 punti**

Dalla scienziata italiana Rita Levi Montalcini alla controversa pittrice Frida Kahlo, dalla prima donna aviatrice Amelia Earhart alla determinazione della campionessa paralimpica Bebe Vio. Le storie delle donne che con il loro coraggio e la loro determinazione hanno dato contributo al nostro progresso sociale, culturale e scientifico, raccontate in maniera semplice e divertente, ricche di idee e di valori. Età +4.

CHI LEGGE HA UN PUNTO IN PIÙ:

## LE LIBRERIE COOP

Le libr  
pubbl  
alla s  
info@

Li

**Le libr**  
• Bol  
(Zanic  
• Bol  
Nova)  
(Cent  
(Cent  
80° F  
(corso  
• Rave  
• Reg  
(Cent  
Piave  
**I buo**  
**dirett**  
**librer**

In base alla nuova Legge sull'Editoria - legge 13 febbraio 2020, n. 15, "Disposizioni per la promozione e il sostegno della lettura", pubblicata in Gazzetta Ufficiale il 10/03/2020 - che vieta iniziative commerciali che accordino sconti superiori ai limiti previsti, dal 25/03/2020 il buono **Librerie.coop da 10€** ottenibile con 1000 punti è stato eliminato dalla Raccolta punti 2020 **"LA COLLEZIONE CHE GUARDA AL FUTURO"**.

Sono cumulabili e non danno diritto a resto. I buoni non sono utilizzabili nei corner **librerie.coop** all'interno degli Eataly e a Fico Eatalyworld. Consulta il sito web per l'elenco completo delle **librerie.coop**.

L'immagine rappresenta a scopo meramente illustrativo i servizi di intrattenimento usufruibili on-demand sul sito e tramite l'applicazione di CHILI per smart TV, mobile e tablet. La presente promozione non è in alcun modo legata o riconducibile a uno o più contenuti specifici eventualmente riconoscibili dall'immagine. Tutti i diritti di riproduzione dei contenuti sono riservati.



Con CHILI hai tutte le ultime novità dal cinema direttamente a casa tua e il più ampio catalogo di film e serie TV in streaming e download **SENZA ABBONAMENTO**. Entra nelle storie che ti hanno fatto emozionare! Su CHILI trovi anche il merchandise ufficiale dei tuoi film preferiti. Con questa Gift Card da 10€ puoi noleggiare i film che preferisci a scelta tra tutto il catalogo digitale.

**GIFT CARD DA 10€ CON 1.000 PUNTI**



Per attivare il codice vai su [chili.com/promotion](http://chili.com/promotion) entro e non oltre il 31/03/2021.

Il valore promozionale potrà essere utilizzato entro 12 mesi dalla data di attivazione. Maggiori informazioni su [chili.com](http://chili.com).



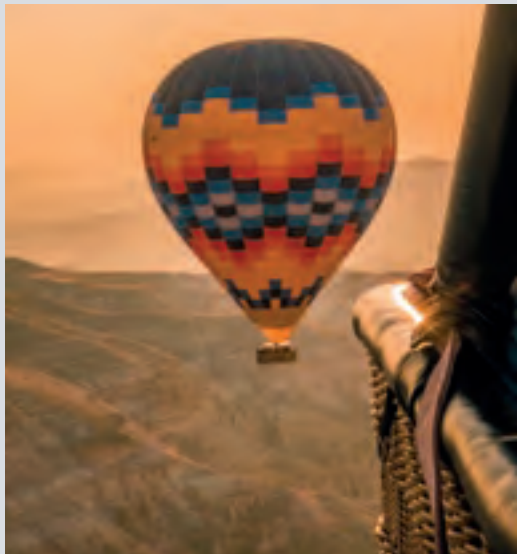
**CHILI**  
LIVE YOUR MOVIE



# BIO EXPERIENCE

## ESPERIENZA A CONTATTO CON LA NATURA

Riscoprite la bellezza di muovervi in spazi incontaminati, ritrovate benessere, energia e tranquillità assecondando i ritmi lenti della natura, provando emozioni autentiche e indimenticabili. Concedetevi un'esperienza di coppia con guide esperte abilitate a scelta tra passeggiate a cavallo o trekking su asini, volo in mongolfiera, discese di torrentismo e rafting, visite speleologiche, camminate con ciaspole e racchette da neve, escursioni con sup e lezioni di immersione subacquea.



ESPERIENZA VALIDA  
PER 2 PERSONE CON  
**5.500 PUNTI + 49,90€**

Per avere maggiori  
informazioni collegati  
al sito di [coopalleanza3-0.it](http://coopalleanza3-0.it)  
nella sezione "Raccolta Punti",  
oppure scansionando il QR code



Valida fino al 30 giugno 2021.



# BIO ADVENTURE

## INGRESSO IN UN PARCO TEMATICO A SCELTA

Immagina un bosco rigoglioso, percorsi sospesi tra gli alberi, grotte da esplorare: per vivere un'avventura all'insegna di divertimento, adrenalina e relax a stretto contatto con la natura, scegli una delle esperienze BIO Adventure selezionate per te! Trascorri momenti all'aria aperta in luoghi magici pensati per sperimentare il tuo coraggio, la fiducia in te stesso, la solidarietà con gli altri e il rispetto delle regole, il tutto in assoluta sicurezza e in simbiosi con la natura. L'esperienza prevede un ingresso in un parco tematico a scelta ed è adatta sia a grandi che a piccini.



INGRESSO PER  
UNA PERSONA CON **1.500 PUNTI**  
OPPURE CON **2.000 PUNTI**

Per avere maggiori  
informazioni collegati  
al sito di [coopalleanza3-0.it](http://coopalleanza3-0.it)  
nella sezione "Raccolta Punti",  
oppure scansionando il QR code



Valida fino al 30 giugno 2021.



## IL PARCO DIVERTIMENTI PIÙ GRANDE D'ITALIA VI ASPETTA IN ROMAGNA.

L'emozione dei bolidi di Ducati World, i grandi numeri del pluripremiato Stunt Show, l'adrenalina delle attrazioni da Guinness dei primati, la rinnovata programmazione degli spettacoli e il fascino delle aree per i più piccoli sono la garanzia di un divertimento adatto a tutta la famiglia.



1 INGRESSO MIRABILANDIA  
CON **1.800 PUNTI**



Il biglietto è valido per la stagione 2020 o 2021 e dà diritto all'ingresso gratuito di 1 bambino o di 1 adulto per 1 giorno sulla base del calendario di apertura al pubblico del Parco; non include l'ingresso al Parco Mirabeach, all'attrazione Legends of Dead Town, ai simulatori di Ducati World e ad altre aree a pagamento; non è cumulabile con altre promozioni/convenzioni. I bambini fino a 1 metro d'altezza entrano gratis. Sono vietati la vendita, lo scambio e/o qualsiasi altra forma di commercializzazione. Per maggiori informazioni consultare il sito [mirabilandia.it](http://mirabilandia.it), scrivere a [mirabilandia@mirabilandia.it](mailto:mirabilandia@mirabilandia.it), oppure contattare il 0544 561156.

Il buono potrà essere utilizzato per la stagione 2020 o 2021.

La stagione 2020 di Mirabilandia ha inizio il 4 aprile.

Il calendario completo di giorni e orari di apertura e gli aggiornamenti per la stagione 2021 saranno consultabili sul sito [mirabilandia.it](http://mirabilandia.it)

Per informazioni:

tel. 0544.561156 - [mirabilandia.it](http://mirabilandia.it)  
[mirabilandia@mirabilandia.it](mailto:mirabilandia@mirabilandia.it)

Mirabilandia - S.S.16 Adriatica, km 162  
48125 Loc. Mirabilandia - Savio (RA)

### ULTERIORI VANTAGGI PER I SOCI

Presentando la Carta Socio Coop alle casse di ingresso del Parco ti verrà riconosciuto questo sconto: **SCONTO DI 5 EURO** sull'acquisto di un biglietto di ingresso individuale adulto a tariffa intera diurna per Mirabilandia o per Mirabeach valido per la stagione 2020. Non abbinabile ad altre agevolazioni. La promozione verrà concessa anche ad un eventuale accompagnatore. Il biglietto di ingresso acquistato include l'ingresso a tutte le attrazioni e spettacoli, ad eccezione dell'attrazione Legends of Dead Town, ai simulatori di Ducati World e ad altre aree a pagamento. I bambini fino a 1 metro d'altezza entrano gratis.



### IL PARCO DOVE I SOGNI PRENDONO VITA!

Leolandia è il parco a tema n°1 in Italia, meta ideale per una giornata di divertimento in famiglia. Qui i piccoli potranno incontrare dal vivo i **PJ Masks - Superpigiamini**, i supereroi mascherati più amati dai bambini nella **nuova PJ Masks City - La città dei Superpigiamini**, un'area a tema tutta dedicata a loro, divertirsi nella **Foresta di Masha e Orso**, e incontrare i personaggi della serie animata di successo a livello mondiale **Miraculous™**, le storie di **Ladybug e Chat Noir**, assistere all'esclusivo minilive show con protagonisti **Bing e Flop**, incontrare gli amatissimi personaggi della pluripremiata serie tv popolarissima tra i più piccoli e fare il giro del parco a bordo degli scintillanti vagoni blu del **Trenino Thomas**; e ancora, tante emozioni da vivere con gli **esclusivi spettacoli**, avventure con pirati e cowboy, **animazioni itineranti e giostre**, oltre alla fattoria e alla storica **Minitalia**.

Da non perdere inoltre la magia di **HalLEOween**, l'unica festa delle streghe a misura di bambino e il **Natale Incantato**, per celebrare le feste e respirare l'atmosfera del periodo più atteso dell'anno.

BIGLIETTO INGRESSO PER 1 PERSONA,  
1 GIORNO CON **2.100 PUNTI**



Il voucher convertito in biglietto presso le biglietterie del parco dà diritto a 1 ingresso gratuito per un adulto o un bambino valido un solo giorno dal 14 marzo 2020 al 5 gennaio 2021 e da marzo 2021 fino al 31 luglio 2021 negli orari e nei giorni di apertura al pubblico del parco consultabili nel calendario disponibile su [www.leolandia.it](http://www.leolandia.it), secondo i periodi sopracitati.

Il voucher non è abbinabile con altre promozioni/convenzioni.

**Sono escluse tutte le festività nazionali e il 31 ottobre.**

I bambini fino a 89 cm di altezza entrano gratis.



NUOVA AREA: NOVITÀ 2020

# BIO CON GUSTO

## PRANZO IN UN RISTORANTE CON PRODOTTI BIOLOGICI

Il cibo, si sa, è uno dei più grandi piaceri della vita: chi può resistere davanti ad un piatto fumante ben cucinato? E se possiamo contare su prodotti biologici e a km zero, il gusto si unisce alla salute e al rispetto per l'ambiente e per i suoi cicli stagionali.

L'esperienza, per 2 persone, prevede la degustazione di un menù di 2 portate a base di prodotti stagionali, a km 0 o bio in uno dei ristoranti e osterie selezionate. Inclusi una bottiglia d'acqua, un calice di vino e caffè.



PRANZO PER  
2 PERSONE CON **11.400 PUNTI**  
OPPURE CON **5.550 PUNTI + 34,90€**

Per avere maggiori  
informazioni collegati  
al sito di [coopalleanza3-0.it](http://coopalleanza3-0.it)  
nella sezione "Raccolta Punti",  
oppure scansionando il QR code



Valido fino al 30 giugno 2021.

# ALLA SCOPERTA DI FICO EATALY WORLD

## 2 ESPERIENZE E 1 CORSO PER 2 PERSONE



FICO Eataly World di Bologna, con i suoi 100.000 metri quadrati, è il parco del cibo più grande del mondo, meta di milioni di visitatori provenienti da tutto il mondo, e luogo dove scoprire la meraviglia della biodiversità italiana e le sue infinite evoluzioni dal campo alle nostre tavole. Questo immenso paradiso agroalimentare racchiude al suo interno 2 ettari di coltivazioni e allevamenti, 40 fabbriche contadine che producono quotidianamente davanti ai tuoi occhi, oltre 45 luoghi ristoro, un mercato e botteghe dove acquistare i prodotti scoperti, e aree ludico-educative dove imparare toccando con mano, attraverso "giostre" multimediali, corsi pratici e attività didattiche per le scuole.

### Comprende:

- 2 Esperienze "Emozioni del gusto" da 45 minuti, a scelta tra le 6 disponibili: percorsi enogastronomici per esplorare come nasce il gusto del cibo italiano tra fabbriche, allevamenti e coltivazioni, accompagnati dalle guide di FICO.
- Un Corso a scelta della durata di 1 ora per conoscere meglio i prodotti. Come? Mettendo le mani in pasta, preparando dalla pizza alle caramelle, oppure osservando il dietro le quinte della lavorazione, come nel caso di formaggi e riso, o ancora procedendo con degustazioni, tra vini, prosciutto crudo e altre eccellenze italiane.



VISITA A FICO EATALY WORLD  
2 ESPERIENZE E 1 CORSO  
PER 2 PERSONE **3.000 PUNTI**



Per avere maggiori  
informazioni collegati  
al sito di [coopalleanza3-0.it](http://coopalleanza3-0.it)  
nella sezione "Raccolta Punti",  
oppure scansionando il QR code



Valido fino al 30 giugno 2021.

[www.eatalyworld.it](http://www.eatalyworld.it)

# BIO SOGGIORNI

## SOGGIORNO IN UNA STRUTTURA ECOFRIENDLY

Se lo stress degli impegni quotidiani vi attanaglia, regalatevi un soggiorno all'insegna del relax per fare il pieno di energia in strutture ecocompatibili e a impatto zero, che offrono immersioni nella natura più pura e promuovono la cultura locale.

L'esperienza, per 2 persone, prevede il pernottamento di una notte con trattamento di prima colazione, in una delle strutture eco-friendly selezionate da Coop in base a criteri di sostenibilità ambientale quali l'utilizzo di energia pulita, colazione con cibo biologico e locale, bioarchitettura e arredi ecocompatibili.



1 NOTTE PER  
2 PERSONE CON  
**14.100 PUNTI + 44,90€**

Per avere maggiori  
informazioni collegati  
al sito di [coopalleanza3-0.it](http://coopalleanza3-0.it)  
nella sezione "Raccolta Punti",  
oppure scansionando il QR code



Valida fino al 30 giugno 2021.

# MOMENTI PER TE

Concediti una pausa rigenerante in uno dei centri Momenti per te, per ritrovare il benessere e l'armonia interiore con le cure del nostro personale qualificato, che saprà anche guidarti nella scelta dei cosmetici e dei profumi più adatti alle tue esigenze, avendo a disposizione le marche più rinomate e conoscendo gli ultimi beauty trend. Non solo una profumeria, ma una nuova esperienza di bellezza. Il buono, del valore di 30 Euro, è valido sui trattamenti in istituto o sull'acquisto di prodotti in profumeria.

BUONO DI **30€**  
CON **1.500 PUNTI**



Può essere usufruito entro il 30 aprile 2021 ed è spendibile solo presso i Centri Momenti per Te degli Extracoop di Grandemilia, ESP e Centronova.

[www.momentiperte.it](http://www.momentiperte.it)



## AGENZIA VIAGGI DEL GRUPPO ROBINTUR



Un buono viaggio per te! Puoi utilizzarlo per l'acquisto di un prodotto turistico a marchio Robintur (si escludono le biglietterie e i servizi erogati singolarmente), un viaggio su misura oppure un pacchetto turistico acquistato da uno dei tour operator con cui Robintur ha accordi commerciali.

BUONO VIAGGIO DI **100€** CON **5.000 PUNTI**



[www.robintur.it](http://www.robintur.it)

Deve essere usufruito entro il 30/06/2021 indipendentemente dalla data di partenza del viaggio acquistato. Il buono è valido su pratiche di viaggio di almeno 2.000€ con meccanismo cumulativo sui multipli (2 buoni viaggio possono essere utilizzati su almeno 4.000 € di pratiche di viaggio).





**AUTORICARICA CON LA SPESA.**

Se scegli "Autoricarica con la spesa" i punti Coop che accumuli diventano automaticamente traffico telefonico gratuito e ricevi una ricarica Bonus CoopVoce da 5 euro ogni 250 punti Coop. Il servizio è riservato ai Soci che hanno una linea CoopVoce e vogliono trasformare la loro "spesa" in traffico telefonico con un sistema diretto e semplice.

**L'attivazione dell'autoricarica può essere effettuata fino al 24 gennaio 2021.**

**RICARICARD PREMIATA.**

Se scegli "Ricaricard Premiata" con i punti Coop ricevi una ricarica bonus CoopVoce da 5 euro o da 10 euro, da utilizzare direttamente alle casse del tuo punto vendita Coop. Per l'utilizzo segui le istruzioni riportate sullo scontrino consegnato alla cassa.

**RICARICARD PREMIATA  
DA 5 EURO  
CON 350 PUNTI**

**RICARICARD PREMIATA  
DA 10 EURO  
CON 650 PUNTI**

Le ricariche ricevute con i punti della spesa non sono rimborsabili in caso di cessazione della linea ed il relativo credito non può essere trasferito in caso di portabilità del numero.

**RICARICA  
BONUS  
DA 5 EURO  
CON 250 PUNTI**

La ricarica si attiva automaticamente se il socio ha un credito telefonico residuo inferiore a 20€ e un saldo punti uguale o maggiore di 250 punti. **Bonus Massimo al giorno: 5 €.** Le ricariche erogate dall'opzione autoricarica con la spesa non concorrono al raggiungimento di bonus relativi ad altre promozioni sulla ricarica.

**TRASFORMA I TUOI PUNTI  
IN SCONTO, È FACILE!**

Quando raggiungi i punti necessari, dalla spesa successiva chiedi lo sconto direttamente alle casse. Gli sconti non saranno cumulabili e non potranno essere utilizzati più sconti sulla stessa spesa così come non saranno cumulabili con altre iniziative per i soci a richiesta\*.

**Lo sconto è utilizzabile anche sui prodotti in promozione e su di una spesa massima di 1000€.**

**SCONTO 15% CON 2.500 PUNTI**

Lo sconto **NON È UTILIZZABILE** per i seguenti prodotti/servizi ed in generale tutti gli incassi per conto terzi: latte infanzia tipo 1 (non promozionabile per legge), farmaci (anche gli omeopatici e veterinari), riviste, libri, libri di testo, quotidiani, pagamento utenze e relative commissioni, carte regalo Coop, gift card e gift box, biglietti Ticketone e Vivaticket, visite ed esami specialistici, consegna a domicilio, riparazioni e spese post acquisto, pagamento a punto vendita di prodotti acquistati su Coop Online, ricariche telefoniche (anche Coop Voce), contributi versati per il collezionamento in corso, prodotti assicurativi, shopper (borse e buste della spesa di ogni tipo, anche le riutilizzabili), articoli della Gioielleria, prodotti "Buon fine", e tutti i prodotti che la vigente normativa prevede non possano essere oggetto di manifestazioni a premio.

\*Esempio di iniziative richieste non cumulabili: sconto % Lavoratori in difficoltà, sconto % Studenti Universitari, sconto % Family Card, sconto % Reddito di Cittadinanza.

**COOP ONLINE  
FAI CLICK SUL RISPARMIO**

Approfitta della scelta ancora più ampia offerta da Coop Online: il catalogo con **migliaia di prodotti non alimentari** per la casa, la tecnologia, il tempo libero, la salute e molto altro!

**Registra subito la tua carta socio sul sito** ([www.cooponline.it/vantaggi-soci](http://www.cooponline.it/vantaggi-soci)) e potrai:

- raccogliere i punti come in negozio (1 euro = 1 punto);
- acquistare liberamente con i punti tutti i prodotti del sito (1 punto = 1 centesimo) ad es.: con 1000 punti paghi 10€ in meno
- accedere alle esclusive **offerte dedicate ai Soci** con le grandi marche in offerta

**- 1 CENTESIMO SULLA SPESA CON 1 PUNTO**



Per maggiori dettagli visita il sito [www.cooponline.it](http://www.cooponline.it)

# UN **GESTO** CHE ARRIVA DAL **CUORE.**

---

Basta poco per rendere il mondo un posto migliore:  
con un piccolo contributo puoi donare una speranza  
a chi vive in difficoltà e aiutarlo a costruirsi un futuro.  
Trasforma i tuoi punti in solidarietà, donandoli ai  
partner internazionali che collaborano con Coop.



Credit: Sarah Murphy

## INSIEME PER **COSTRUIRE L'OSPEDALE** DI KENEMA IN SIERRA LEONE DOPO L'EBOLA

Grazie al sostegno di chi ha scelto di destinare i propri punti Coop a Medici Senza Frontiere, nel 2019 abbiamo contribuito alla costruzione dell'ospedale materno infantile di Kenema, in Sierra Leone. L'ospedale ha aperto le porte a marzo 2019 con un reparto di pediatria e due unità specializzate per la malnutrizione che, solo nel 2019, hanno assicurato cure a oltre 1.000 bambini sotto i 5 anni. **Nel 2020** amplieremo la pediatria e apriremo i nuovi reparti di maternità e neonatologia, mentre è già attiva la stanza di isolamento per i pazienti colpiti da febbri emorragiche come l'Ebola.

Dona i tuoi punti, abbiamo bisogno di te per rispondere alle emergenze materno-infantili più difficili.

**100 PUNTI** ..... **1€**

Puoi donare un minimo di 100 punti (o multipli)

Diventa anche tu un **grande donatore**: se doni **3.900 punti** sarai sempre aggiornato sul progetto di MSF.





## UNA ZAPPA PER VINCERE LA **MALNUTRIZIONE**

La malnutrizione è un dramma legato ad un'alimentazione scarsa e povera, che nel solo distretto di Kilolo, in Tanzania, causa mortalità e ritardi nello sviluppo fisico e cognitivo del 42% dei bambini. **A Kilolo solo una famiglia su quattro possiede un orto e gli attrezzi agricoli necessari per poterlo lavorare, motivo per cui di CEFA, per aumentare la produzione agricola e migliorare l'alimentazione dei bambini, insegna loro come coltivarlo.** Vengono forniti gli strumenti necessari per avviare l'attività (zappa, rastrello e sementi), un percorso di formazione presso la scuola agraria di Dabaga e infine un agronomo accompagna le famiglie sul campo, condividendo con loro tutti i segreti del mestiere.

Grazie ai tuoi punti insegneremo a coltivare di più e meglio per vincere la malnutrizione infantile.

**100 PUNTI** ..... **1€**

Puoi donare un minimo di 100 punti (o multipli)

Diventa anche tu un **grande donatore**: per esempio, se doni **3.900 punti** contribuisce all'acquisto di un kit completo per la coltivazione (zappa, vanga o rastrello) e sarai sempre aggiornato sul progetto di CEFA Onlus.



## UN PUNTO E A CAPO PER UNA **VITA MIGLIORE**

Da sempre in prima linea per garantire i diritti dei bambini nei Paesi più poveri del mondo, con l'adozione a distanza Caritas Children assicura cibo, salute, studio e formazione a chi non avrebbe altri mezzi per procurarsi tutto questo. Anche nel 2019 abbiamo realizzato tanto grazie a voi: un libro di studio o un piatto di riso hanno un valore immenso, perché danno salute, istruzione, lavoro e un futuro a questi Paesi. Così sono innumerevoli i bambini che sono stati promossi, i ragazzi che hanno imparato a usare il tornio o le ragazze che sono diventate professioniste. I loro volti entrano nelle case dei sostenitori con foto e lettere, talvolta con la pagella e il diploma.

Caritas Children aiuta circa 6.000 bambini nel mondo. Attraverso i punti Coop per tanti di loro e per le loro famiglie si apre una nuova possibilità.

**100 PUNTI** ..... **1€**

Puoi donare un minimo di 100 punti (o multipli)

Diventa anche tu un **grande donatore**: se doni almeno **3.900 punti** sarai sempre aggiornato sui progetti di CARITAS CHILDREN ONLUS.



# SEMPRE CON TE, SEMPRE VIVO

---

Il catalogo premi 2020 è anche online: inizia a navigare! Accedi e scopri tutte le informazioni sulla Raccolta punti 2020, le schede dettagliate dei premi e tanti contenuti sempre nuovi. Crea la lista dei tuoi premi preferiti e ordinali online quando avrai raccolto i punti necessari. Seguici per essere sempre informato sulle nuove collection e per giocare le missioni che ti permetteranno di ottenere tanti punti omaggio.



Scansiona il QR code per scoprire  
la nuova Raccolta punti 2020  
o vai su [all.coop/raccoltapunti](https://all.coop/raccoltapunti)