

Inizia tutto da noi.

Insieme per la sostenibilità

coop
Alleanza 3.0

La sostenibilità non è un punto di arrivo, ma un percorso che scegliamo di iniziare ogni giorno. Relazioni con i soci, tutela del lavoro, crescita delle comunità e attenzione all'ambiente: ogni scelta può attivare un circolo virtuoso e generare un impatto positivo.

Perché in Coop Alleanza 3.0 il cambiamento parte dalle persone, dalle decisioni condivise, dal modo in cui facciamo vivere la Cooperativa.

Il cambiamento non arriva da fuori: inizia tutto da noi.

Coop Alleanza 3.0 è la più grande delle 72 cooperative di consumatori associate a Coop-Ancc, che compongono il Sistema Coop, la cui centrale di acquisti è Coop Italia.

348 punti vendita in 213 comuni

serviti da **9 centri** di **distribuzione merci**



Alla rete a gestione diretta si aggiungono oltre **500 punti vendita in franchising**

15.234 dipendenti

di cui il **76,2% donne**





2.445 fornitori di merce

di cui **1.510** dai
territori di presenza
di Coop Alleanza 3.0



31,2% incidenza dei prodotti Coop sulle vendite grocery

garanzia di qualità, sicurezza
ed etica lungo tutta la filiera



€162,3 mln di vantaggi

esclusivi per i soci

- Raccolta punti
- Convenienza aggiuntiva
- Promozioni esclusive

€4,1 mld di vendite

L'**80,3%** realizzate
con i soci Coop

Tanti altri servizi

- Prestito sociale
- Accendi luce & gas
- Assicurarsi Coop
- Librerie.Coop
- CoopVoce

€ 7,7 mln in attività in campo sociale, culturale e ambientale

a sostegno dei territori
e delle comunità



2,2 milioni di soci

I dati riportati nel presente opuscolo
sono tratti dal Bilancio di Sostenibilità
2025 di Coop Alleanza 3.0.



Indice

1.

Inizia tutto dai **soci**

Governance

P.4

2.

Inizia tutto dalle **persone**

Sociale

P.10

3.

Inizia tutto dalle **risorse**

Ambiente

P.20

Inizia tutto dai soci

Governance

1.

I soci sono i proprietari della Cooperativa e i primi a beneficiare della sua attività. Godono di vantaggi economici e hanno accesso a un'offerta volta a garantire sicurezza dei prodotti, tutela dell'ambiente, supporto ai territori e promozione concreta dei valori di equità e solidarietà. Attraverso gli organi di rappresentanza, partecipano al governo della Cooperativa e concorrono a sostenere le comunità locali.

Scambio mutualistico

Lo scambio mutualistico è il cuore del patto cooperativo: i soci sostengono la Cooperativa con la loro spesa, i loro risparmi, la partecipazione e la solidarietà tra soci; la Cooperativa restituisce valore ai soci con vantaggi riservati, servizi e iniziative che fanno bene anche alle comunità in cui vivono.

In che modo i soci partecipano allo scambio mutualistico?

I soci alimentano lo scambio mutualistico ogni volta che scelgono Coop Alleanza 3.0, in modo diretto e indiretto.



Prestito sociale



Partecipazione dei soci



Spesa nei punti vendita e online

DIRETTO



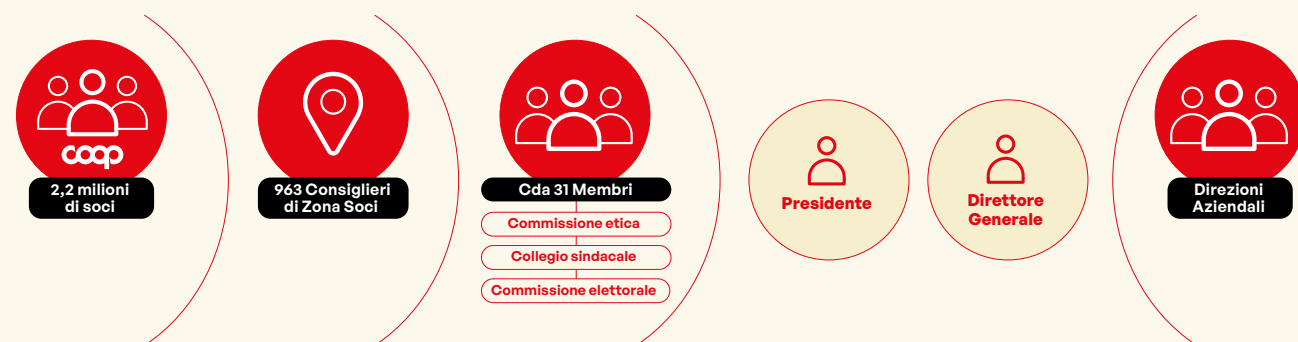
INDIRETTO



Partecipare per decidere

Il modello di governance di Coop Alleanza 3.0 è fondato su uguaglianza e democrazia. Ogni socio ha gli stessi diritti e responsabilità, e strumenti concreti per esercitarli: prima di tutto le **assemblee**, in cui si vota, ci si confronta e si entra nel merito delle scelte della Cooperativa. I soci eleggono i Consigli di Zona, **organi di rappresentanza territoriale**, che fanno da ponte stabile tra la base sociale e il governo della Cooperativa.

Il sistema di rappresentanza sociale



Etica

In Coop Alleanza 3.0 l'etica è un riferimento quotidiano per i soci, i lavoratori e gli altri stakeholder.

Il Codice etico di Gruppo traduce i principi cooperativi in regole concrete di comportamento per tutta la Cooperativa e per le società controllate. A vigilare sul suo rispetto c'è la **Commissione etica**, composta da soci eletti, che raccoglie segnalazioni, approfondisce temi rilevanti sotto il profilo etico, promuove formazione e confronto sui valori cooperativi.

Inizia tutto dalle persone

Sociale

2.

Le persone sono il punto di partenza di ogni scelta della Cooperativa.

Dalla parità di genere al welfare, dalla sicurezza sul lavoro alle iniziative nelle comunità, il valore nasce quando ogni azione migliora la vita di chi lavora, fa la spesa e vive il territorio.

Crescere da dentro

In Coop Alleanza 3.0 far crescere l'organizzazione significa anche far crescere chi c'è già. Strumenti come la valutazione del potenziale e delle performance servono a riconoscere talenti e attitudini, trasformandoli in percorsi di sviluppo che nascono dal lavoro di ogni giorno nei negozi e nelle sedi.

A supporto di questo percorso c'è **Academy**, l'ecosistema di apprendimento della Cooperativa, che offre formazione continua – in presenza e online – permettendo a ciascuno di costruire un proprio cammino di crescita.

Valutazione delle performance – Increa

I dipendenti possono accedere a percorsi di crescita, richiedendo la valutazione del potenziale o candidandosi ai bandi interni.

Lo strumento di gestione dei risultati **Increa** è applicato a tutto il personale di sede e ai responsabili della rete di vendita.

142.755

Ore di formazione erogate



Lavorare in sicurezza, ogni giorno

Ogni persona ha diritto a lavorare in un luogo sicuro e rispettoso della propria integrità. Per questo la Cooperativa investe perché negozi e uffici siano sicuri e confortevoli, e per assicurare informazione e formazione continue su salute e sicurezza sul lavoro.

Formazione e addestramento

49.505

Ore di corsi su salute e sicurezza

49,1%

Punti vendita senza infortuni

Sistema di gestione della sicurezza sul lavoro certificato

ISO 45001

Il welfare aziendale “Più per te”

€2,6 mln
risparmio sulla spesa
con lo **sconto 5%** nei punti
vendita della Cooperativa.

2.991
visite di prevenzione
oncologica
per la diagnosi
precoce dei tumori.

174
persone che hanno fruito del servizio
di sostegno psicologico
per farsi accompagnare in un momento
delicato della propria vita.

9.117
dipendenti coinvolti
nella conversione del salario variabile in bonus
welfare, per oltre **600.000 euro** di bonus
(circa **1,1 milione di euro** con la detassazione).

56
lavoratori sostenuti
da un fondo dedicato alle
situazioni di particolare criticità
per un totale di **83.000 euro**.

362
giorni di
permessi extra
fruiti da
41 dipendenti
grazie alle ferie
solidali donate
da colleghi.

1.822
rimborsi centri estivi
per un totale di **273.000 euro** a sostegno
dell'iscrizione dei figli a servizi educativi estivi.

300
borse di studio
200 per le scuole superiori e **100**
per l'università, per un valore
complessivo di **140.000 euro**.

1.321
rimborsi gite scolastiche
per un totale di **86.000 euro**

300
voucher familiari
per assistenza ad anziani,
bambini con disturbi specifici
dell'apprendimento e aiuto
compiti, in collaborazione
con le cooperative sociali
del territorio.

Parità di genere: dai principi all'azione

La parità di genere è una scelta della Cooperativa.

La presenza femminile nei ruoli chiave, i percorsi di carriera, la tutela della genitorialità e la certificazione UNI/PdR 125:2022 testimoniano come donne e uomini, in Coop Alleanza 3.0, abbiano opportunità sempre più equilibrate.

Contrasto alla violenza

Investimenti in progetti a sostegno delle donne

€70
mila

Associazioni e centri antiviolenza sostenuti

35

Persone in ruoli manageriali (dirigenti e quadri)

329

di cui donne

35,3%

Presenza femminile nei ruoli manageriali

Congedi di maternità nell'anno

163

Rientri

98,4%

Maternità

Certificazione

Per rendere la parità di genere un impegno costante, Coop Alleanza 3.0 ha scelto di misurarsi con la certificazione **UNI/PdR 125:2022**. Il Comitato guida per la parità di genere ha definito la **Politica per la parità di genere**, declinata in 10 punti, con impegni relativi a selezione, carriere, retribuzioni, genitorialità, prevenzione delle molestie e conciliazione vita-lavoro.

► Punti Viola

Con il progetto **Punti Viola**, nato con l'associazione DonneXStrada, **39 punti vendita** di Coop Alleanza 3.0 diventano presidi di ascolto e protezione. Qui oltre **600 persone formate** sanno accogliere chi si sente in difficoltà. Un modo semplice e concreto per dire, ogni giorno, che **nessuna è sola**.

La spesa consapevole che fa comunità

Coop Alleanza 3.0 pensa i propri negozi come hub di comunità: spazi in cui soci, clienti e realtà locali collaborano per realizzare progetti solidali e culturali a beneficio di tutti.

► Più vicini

In ogni negozio, soci e clienti scelgono quali progetti del territorio sostenere tra quelli proposti dai Consigli di Zona.

695 progetti sostenuti

► Dona la Spesa

Raccolte solidali di alimenti, materiale scolastico e prodotti per animali, effettuate nei negozi coinvolgendo associazioni ed enti del territorio.

€1,7 mln **786** associazioni coinvolte

► Seminar libri

Piccole biblioteche a disposizione dei clienti, gestite dai soci volontari.

104 negozi con Seminar libri



La cultura della sicurezza alimentare

Con il podcast “Per fare un broccolo”, Coop Alleanza 3.0 racconta cosa succede dietro ogni prodotto affinché sia sicuro. Questo racconto si affianca alle attività formative rivolte a chi gestisce le merci, in tutto il processo fino alla vendita.

ISO 22000:2018

Certificazione per acquisto, trasporto e stoccaggio di tutte le tipologie di prodotti alimentari.



Educazione al consumo consapevole

Coop Alleanza 3.0 promuove una spesa consapevole con informazioni chiare su origine, qualità e impatto dei prodotti, aiutando soci e clienti a fare scelte attente alle persone e al territorio. L'attività inizia dalle scuole, con i programmi SapereCoop.

44.349

studenti coinvolti dalle attività di SapereCoop nelle scuole

Inizia tutto dalle risorse

Ambiente

3.

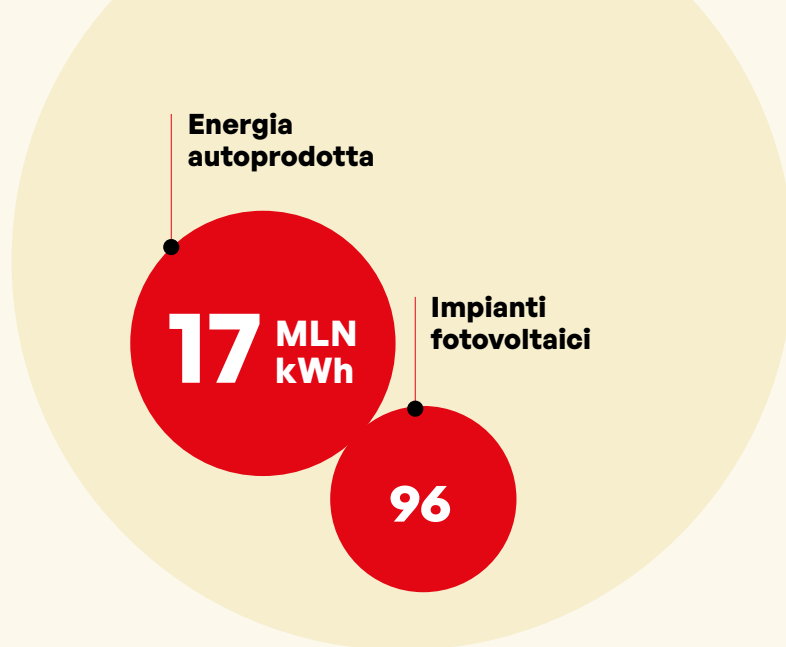
Coop Alleanza 3.0 lavora per ridurre il proprio impatto, agendo su energia, rifiuti e mobilità.

L'obiettivo è usare meglio le risorse, tagliare le emissioni e accompagnare soci, clienti e lavoratori verso scelte più sostenibili.

Energia ed emissioni

Coop Alleanza 3.0 gestisce **266 siti** con sistemi di telegestione per l'ottimizzazione dei consumi energetici e programma sistematicamente interventi di efficientamento ottenendo di anno in anno una progressiva riduzione delle emissioni climalteranti.

L'energia prodotta dai pannelli fotovoltaici viene **utilizzata direttamente dalla Cooperativa per il 94%**.



98.031 tonnellate
emissioni di co2 eq
(scope 1 e 2 location based)

Rifiuti ed economia circolare

Coop Alleanza 3.0 gestisce i rifiuti in modo differenziato, con il supporto di aziende specializzate, e promuove progetti di economia circolare come **Buon Fine** e **Salvatappo**. Insieme ai fornitori, progetta soluzioni per ridurre i materiali di confezionamento e favorirne il riciclo.

42.746 tonnellate di rifiuti prodotti

Mobilità sostenibile

23



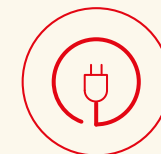
In bici alla Coop

296 persone hanno aderito al programma che riconosce 0,30 euro/km per il tragitto casa-lavoro in bicicletta.



Più mezzi pubblici, meno auto

1.482 rimborsi per abbonamenti al trasporto pubblico, fino a 100 euro ciascuno, per lavoratori e loro familiari.



Colonnine di ricarica per le auto

Sempre più punti vendita e sedi della Cooperativa sono dotati di colonnine di ricarica per auto elettriche. In **16 siti** gli impianti sono promossi da Coop Alleanza 3.0 con il messaggio "Coop ti dà la carica".

► Buon Fine

Per ridurre lo spreco alimentare i prodotti in scadenza vengono proposti ai soci a prezzo scontato. L'invenduto ancora buono viene donato alle associazioni dei territorio che assistono persone in condizione di bisogno.

1.700 tonnellate di prodotti alimentari donati,

equivalenti a circa 9.300 pasti donati

► Salvatappo

Nei negozi Coop Alleanza 3.0 i tappi di sughero vengono raccolti, per essere selezionati e trasformati in nuovi oggetti e materiali tecnici.

3.500 Kg di sughero recuperato



Scansionando il QR code
puoi scoprire di più sul
nostro impegno per uno
sviluppo sostenibile.

Osservazioni e proposte sono gradite e possono essere inviate
a: sostenibilita@alleanza3-0.coop.it

Redazione a cura della Direzione Sostenibilità e Partnership ESG
con la collaborazione della direzione Comunicazione e di tutte le
direzioni di Coop Alleanza 3.0



Sede legale

Via Villanova 29/7
40055 Castenaso (BO)
Frazione Villanova
www.coopalleanza3-0.it

I numeri, le storie e le iniziative raccontate fin qui sono solo una prima fotografia della sostenibilità di Coop Alleanza 3.0.

Inizia tutto da noi, ma continua fuori da queste pagine.

Da qui in avanti.

Per rendere più solido il nostro impegno e far crescere la cultura della sostenibilità all'interno della Cooperativa e nelle società del Gruppo Coop Alleanza 3.0, ci siamo dotati di una **Politica di Sostenibilità**.

Una politica che nasce dai valori cooperativi – persona al centro, partecipazione democratica, mutualità – e che orienta in modo unitario tutte le scelte: tutela dei diritti e della dignità del lavoro, fornitura di prodotti conformi a requisiti di sicurezza e qualità, sostegno a

iniziative nelle comunità locali, protezione delle risorse naturali e promozione di comportamenti trasparenti lungo l'intera catena del valore.

La nostra Politica prevede l'integrazione della Sostenibilità nella governance e nei processi decisionali: definisce ruoli e responsabilità, guida la gestione dei rischi ESG, promuove il dialogo con gli stakeholder e i territori, così che ogni decisione della Cooperativa diventi un passo concreto verso uno sviluppo più sostenibile per tutte e tutti.



coop

Allianza 3.0