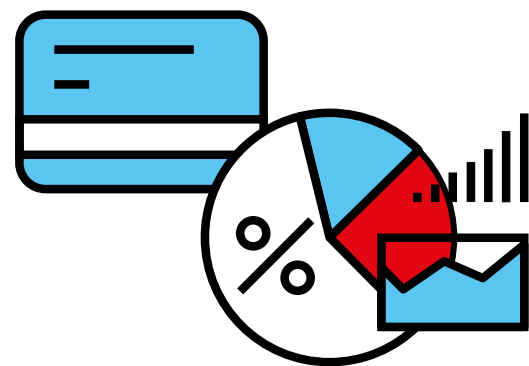


Tassi di interesse dal 1° marzo 2016

DEPOSITO	TASSO LORDO	TASSO NETTO*
Fino a 12.000 €	0,30%	0,22%
Quota da 12.000,01 a 24.000 €	0,90%	0,67%
Quota da 24.000,01 a 36.500 €	1,70%	1,26%

*Al netto della ritenuta fiscale del 26%

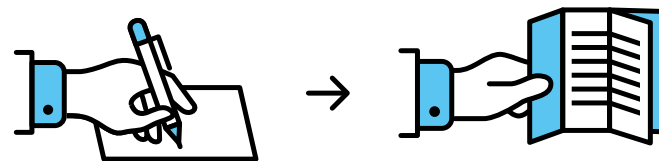


Come aprire un libretto

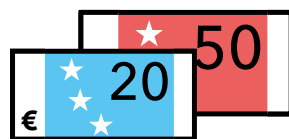
- Vai al Punto soci con **Carta socio, codice fiscale e carta d'identità**. Per aprire il libretto **è necessario essere soci di Coop Alleanza 3.0** e aver autorizzato il trattamento dei dati personali.



- Firmi il contratto e ricevi il libretto.



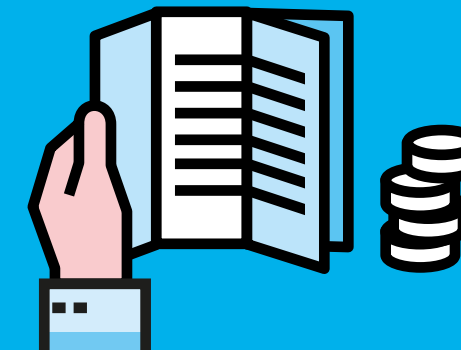
- Effettui un primo versamento.



www.coopalleanza3-0.it

PRESTITO SOCIALE

utile



Tutti i servizi per i soci prestatori

coop
Alleanza 3.0

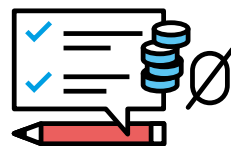
Sai cos'è il Prestito sociale?

Con i tuoi risparmi puoi scegliere di sostenere lo sviluppo della Cooperativa, che a fine anno riconosce ai soci prestatori un rendimento.

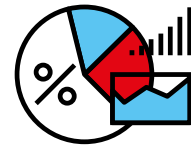
Coop Alleanza 3.0 investe il denaro in strumenti finanziari affidabili e prontamente liquidabili. Per questo, il Prestito sociale è tutelato, etico e conveniente.

Tu aiuti la tua Cooperativa a crescere, e al tempo stesso crescono anche i vantaggi per te.

Il Prestito sociale è conveniente



**GRATUITÀ
DI TUTTE
LE OPERAZIONI**



**TASSI D'INTERESSE
REMUNERATIVI
E COMPETITIVI**



**ORARI
AMPI
E COMODI**

Il Prestito sociale è comodo

Sono molte le operazioni che puoi fare se diventi socio prestatore:

- **VERSARE E PRELEVARE GRATUITAMENTE AGLI SPORTELLI DEL PRESTITO NEI GIORNI DI APERTURA DEI NEGOZI**
- **VERSARE O PRELEVARE IN CONTANTI O TRAMITE ASSEGNO**
- **EFFETTUARE BONIFICI SUL TUO CONTO CORRENTE**
- **USARE LA CARTA SOCIO IN TUTTI I NEGOZI PER IL PAGAMENTO DELLA SPESA ALLE CASSE**
- **NOMINARE FINO A DUE DELEGATI AD OPERARE CON IL TUO LIBRETTO DI PRESTITO SOCIALE**

VUOI VERSARE O PRELEVARE CON ASSEGNO?

Il versamento può avvenire solo con assegno tratto dal conto corrente bancario del socio prestatore o del delegato. Gli assegni di importo pari o superiore ad euro 1.000 devono obbligatoriamente recare la dicitura non trasferibile ed essere intestati a Coop Alleanza 3.0. Gli assegni trasferibili (liberi) possono essere versati solo fino all'importo massimo pari ad euro 999,99. Il prelievo può avvenire con l'emissione di un assegno bancario di auto-trasferenza a copertura garantita, obbligatoriamente non trasferibile.

VUOI CHIUDERE IL TUO LIBRETTO?

Puoi farlo quando vuoi e ti liquidiamo gli interessi il giorno stesso. Una volta estinto il Prestito sociale, potrai riaprirlo solo dopo 365 giorni. In caso di decesso, gli eredi devono comunicare immediatamente la data dell'evento; il rapporto di Prestito si estingue nella data medesima.

Le operazioni sul Prestito sociale possono essere effettuate esclusivamente dal titolare o dai delegati a operare, muniti di un documento di identità valido e del codice fiscale (o tessera sanitaria o Carta socio o CoopCard).

Il Prestito sociale è tutelato

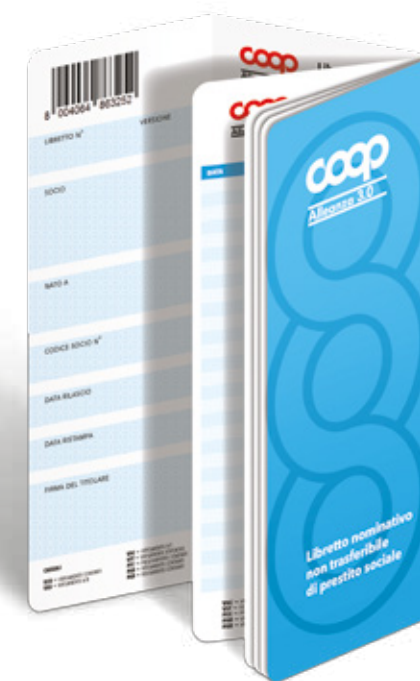
I rendimenti garantiti da Coop Alleanza 3.0 sono competitivi rispetto a strumenti equivalenti (non vincolati) e sono accreditati a inizio anno direttamente sul libretto. Possono variare, anche nel corso dell'anno, se varia il costo del denaro. La Cooperativa comunica tempestivamente ai soci prestatori tutte le novità.

PIÙ GARANZIE CON IL NUOVO REGOLAMENTO

Coop Alleanza 3.0 ha adottato un nuovo Regolamento del Prestito sociale che prevede ulteriori garanzie a tutela dei tuoi risparmi.

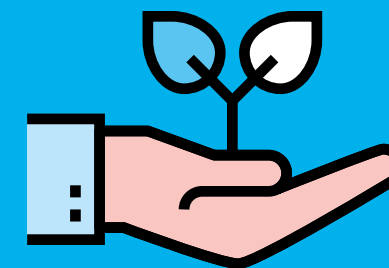
- **MAGGIORE TRASPARENZA SULLA GESTIONE DEL DENARO E SULL'ANDAMENTO DEL PRESTITO**
- **VINCOLO DI LIQUIDITÀ NON INFERIORE AL 30%**
- **VINCOLO DI IMMOBILIZZAZIONE NON SUPERIORE AL 30%**
- **ORGANI DI VIGILANZA INDIPENDENTI**

Chiedi una copia del nuovo Regolamento alla tua Coop oppure scaricala dal sito www.coopalleanza3-0.it



PRESTITO SOCIALE

vantaggioso



Tassi di interesse all'1/3/2016

coop
Alleanza 3.0